

7月

July/2024

7月は「愛の血液助け合い運動」月間
熱中症予防強化月間
7月28日 日本肝炎デー
日本肝炎デー含む1週間 肝臓週間

6 June						
Sun	Mon	Tue	Wed	Thu	Fri	Sat
						1
2	3	4	5	6	7	8
9	10	11	12	13	14	15
16	17	18	19	20	21	22
23 ₃₀	24	25	26	27	28	29

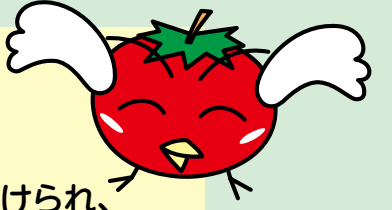
8 August						
Sun	Mon	Tue	Wed	Thu	Fri	Sat
				1	2	3
4	5	6	7	8	9	10
11	12	13	14	15	16	17
18	19	20	21	22	23	24
25	26	27	28	29	30	31

1年に1回は、特定健康診査、がん検診を受けましょう!

「生活習慣病」は、気づかないうちに進みます。
だから、年に1度の「特定健康診査、がん検診」です。

Q どうして、毎年受けなきゃいけないの?

A 生活習慣病にかかると治療には、時間もお金もかかります。
特定健康診査を毎年受けていれば自覚症状のない早い段階で体の変化を見つけられ、
生活習慣を見直すだけで改善できます。
※糖尿病・高血圧・脂質異常症・肝機能障害・慢性腎臓病もチェックできます。



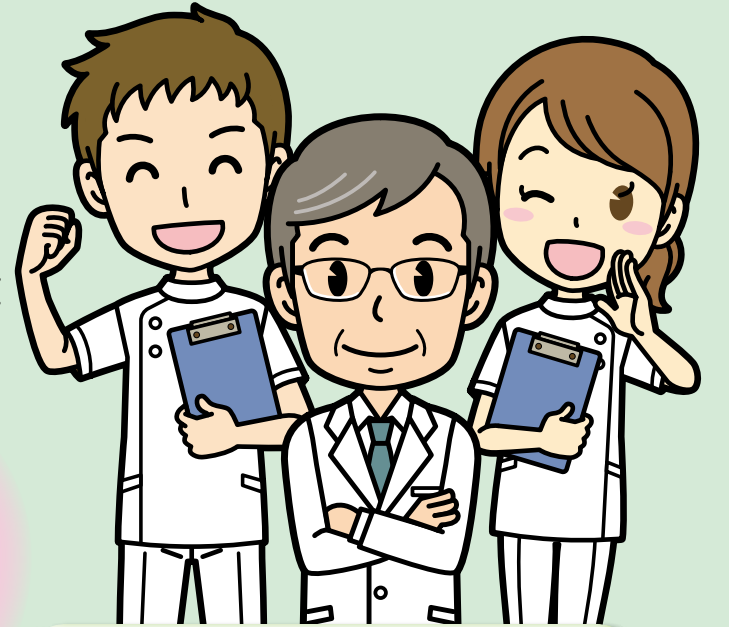
国保・後期高齢者 特定健康診査は 各医療機関にて 7月～11月に 実地します。

8月に木曾岬町保健センターにて、国保・後期高齢者特定健康診査を実施します。
(20歳～39歳の国保の方も保健センターのみ受診可能です!)

**がん検診は、
それぞれのがんの
早期発見ができます。**
早期発見できれば、治療も早く、
社会復帰もスムーズです。
多くの方が、木曾岬町のがん検診で早期に発見できました。

5月～来年1月まで 個別がん検診を 町内医療機関で 実施します。

集団がん検診も土曜・日曜など
年3回、木曾岬町保健センターにて実施します。



年に一度の
自分のからだをチェックする
チャンスです。
積極的に受診しましょう。

夢に向かってがんばる木曾岬っ子応援キャンペーン
わが家の応援スローガン

やる時はやる!!元気で笑顔な毎日!

「行ってきます」「ただいま」のあいさつと、「ありがとう」「ごめんなさい」の言葉を大切にしよう!!

介護予防事業 受付時間

●いす・たいそう教室 13:30～15:00

成人保健事業 受付時間

●土曜がん検診 8:30～10:30

母子保健事業 受付時間

●言語訓練(予約制) 13:30～15:00
●すくすくひろば 10:00～10:30
●チャイルドケア講座・交流会 .. 10:30～12:00
●歯つびい指導室 13:30～14:30
●すこやか相談(予約制) 13:30～14:30
●育児相談(予約制) 14:30～15:30
※以上の会場は保健センターです

●転倒予防教室 13:30～15:00
●人権相談・心配ごと相談・行政相談 9:00～11:30
●オレンジカフェ 13:30～15:00
※以上の会場は福祉・教育センターです

●トマピーキッズサークル
5日(こども園) 未定
16日(こども園) 9:30～11:30

今月の個別フッ素塗布の対象者
R3.3月・7月・11月・R4.3月・7月・11月・
R5.3月生まれ
※毎月4～8日は木曾岬町の648予防週間です

家庭ごみ収集地区

ごみは分別して指定日の午前8時30分までに
出してください。

対象地区	(A地区)	(B地区)
	新加路戸・上加路戸 中加路戸・大新田 外平野・近江島 西対海地・田代・脇付 雁ヶ地・福崎・上見入 東見入・下見入・辰高 上和泉・下和泉・小林 栄・中栄・第2栄	富田子・新富田子 東富田子・豊崎 川先・藤里台 西白鷺川・白鷺 源緑・下藤里 上藤里・松永 南栄・かおるヶ丘 なぎさ台
可燃ごみ	月・木曜日	火・金曜日
不燃ごみ	第1・第3水曜日	
プラスチック製 容器包装	水曜日	
粗大ごみ	第2水曜日	第4水曜日
資源ごみ	第4日曜日	

日曜日	月曜日	火曜日	水曜日	木曜日	金曜日	土曜日
1	2	3	4	5	6	7
8	9	10	11	12	13	14
15	16	17	18	19	20	21
22	23	24	25	26	27	28
29	30	31				

※行事は変更する場合がありますので、
町広報誌でご確認ください。

●ひきこもりの相談窓口は、木曾岬町役場 2階 福祉課 (Tel.68-6104)
又は、木曾岬町保健センター (Tel.68-6119) までお気軽にご相談ください。