



July 2026  
令和8年

7月は「愛の血液助け合い運動」月間  
熱中症予防強化月間  
7月28日 日本肝炎デー  
日本肝炎デー含む1週間 肝臓週間

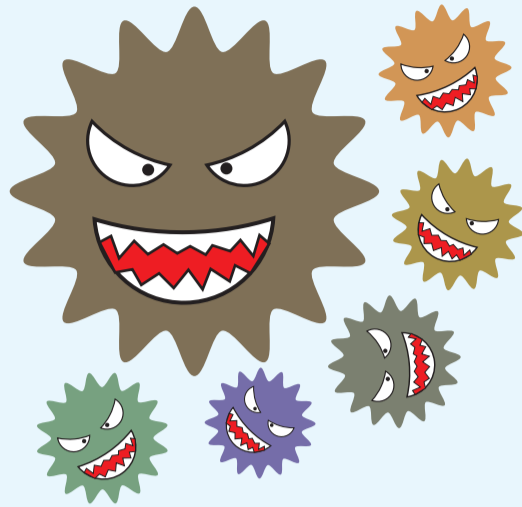
6 JUN calendar grid

8 AUG calendar grid

# 1年に1回は、特定健康診査、がん検診を受けましょう!

「生活習慣病」は、気づかないうちに進みます。

特定健診で、糖尿病・高血圧・脂質異常症・肝機能障害・慢性腎臓病もチェックできます。  
年に1度の「特定健康診査」です。



国保・後期高齢者特定健康診査は、各医療機関にて  
7月～11月に実施します。

8月に木曾岬町保健センターにて、国保・後期高齢者  
特定健康診査を実施します。

20歳～39歳の国保の方も保健センター  
のみ受診可能です!

●がん検診は、それぞれのがんの早期発見ができます。  
早期発見できれば、治療も早く、社会復帰もスムーズです。  
多くの方が、木曾岬町のがん検診で早期に発見できました。

●5月～来年1月まで個別がん検診を  
町内医療機関で実施します。

集団がん検診も土曜・日曜など年3回、木曾岬町保健センターにて実施します。昨年、集団がん検診時に、骨粗しょう症検診も実施できるようになりました。  
※40歳・45歳・50歳・55歳・60歳・65歳・70歳の女性でクーポン券が届いた方が対象です。



年に一度の自分のからだを  
チェックするチャンスです。  
積極的に受診しましょう!!

夢に向かってがんばる木曾岬っ子応援キャンペーン  
わが家の応援スローガン

あきらめない心 なにごとも全力で  
生活リズムを整え、何事にも一生懸命取り組む

## 7月

- 介護予防事業 受付時間
●いす・たいそう教室.....13:30~15:00
母子保健事業 受付時間
●言語訓練(予約制).....13:30~15:20
●歯っぴい指導室.....9:30~10:30
●すこやか相談(予約制).....13:30~14:30
●育児相談(予約制).....14:30~15:30
●すくすくひろば.....10:00~11:30
●転倒予防教室.....13:30~15:00
●心配ごと相談・行政相談.....9:00~11:30
●オレンジカフェ.....13:30~15:00
●トマッピーキッズサークル
3日(こども園).....未定
21日(こども園).....9:30~11:30
今月の個別フッ素塗布の対象者
R5.3月・7月・11月・R6.3月・7月・11月・
R7.3月生まれ
※毎月4~8日は木曾岬町の648予防週間で

### 家庭ごみ収集地区

Table with columns for collection areas (A/B), days, and types of waste (可燃ごみ, 不燃ごみ, etc.)

Large calendar grid for July 2026 with icons for various events and holidays.

※行事は変更する場合がありますので、町広報誌でご確認ください。

●ひきこもりの相談窓口は、木曾岬町保健センター(Tel68-6119) 又は、木曾岬町役場2階 福祉課(Tel68-6104)までお気軽にご相談ください。