



February 2027
令和9年

1月～2月は
「はたちの献血」キャンペーン
2月20日 アレルギーの日

1 JAN						
Sun	Mon	Tue	Wed	Thu	Fri	Sat
					1	2
3	4	5	6	7	8	9
10	11	12	13	14	15	16
17	18	19	20	21	22	23
24	25	26	27	28	29	30

3 MAR						
Sun	Mon	Tue	Wed	Thu	Fri	Sat
	1	2	3	4	5	6
7	8	9	10	11	12	13
14	15	16	17	18	19	20
21	22	23	24	25	26	27
28	29	30	31			

～糖尿病を予防しよう～

糖尿病とは慢性的(=長期間)に高血糖状態が続く病気で、血管が傷ついたり詰まったりして、血流が滞ってしまいます。その結果、糖尿病に関連する様々な「合併症」が生じます。合併症は数年～数十年の時間をかけゆっくりと進行します。かなり進行するまで症状が出ないこともあり、気づかないうちに合併症が進み、時として命にかかわる重い状態となることもあります。

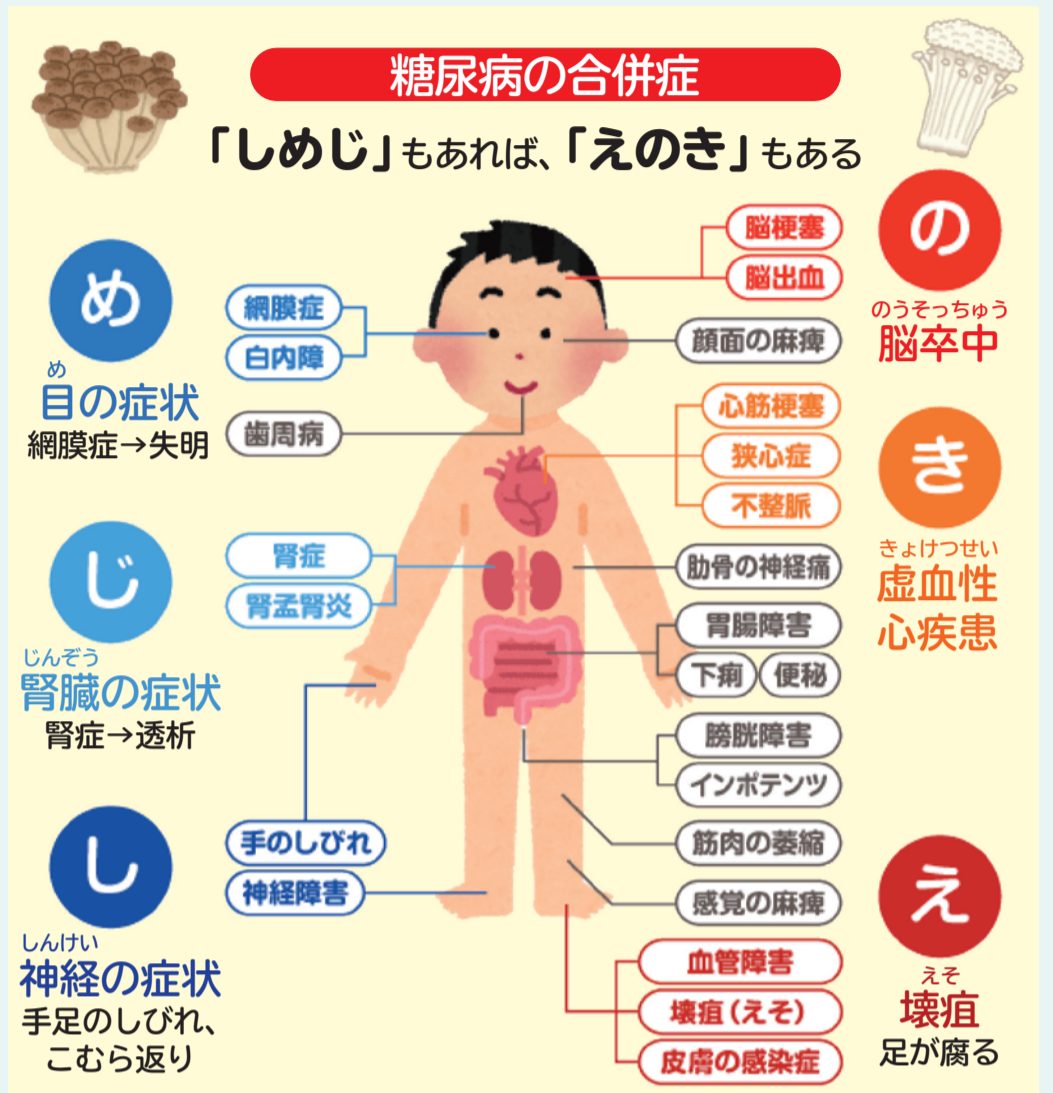
高血糖の主な症状

- ◆喉が渇く
- ◆水をよく飲む
- ◆尿の回数が増える
- ◆体重が減少する
- ◆疲れやすくなる

糖尿病は完治が難しく、
コントロールすることが大切です。

糖尿病を予防する食事

- ◆腹八分目を心がける
- ◆野菜を意識してとる
- ◆糖質(ごはんやパン、砂糖など)をとり過ぎない
- ◆食事は3食、決まった時間にとる



夢に向かってがんばる木曾岬っ子応援キャンペーン
わが家の応援スローガン 約束は守ろう。人が困っていたら自分から積極的に動こう。
あきらめないで。努力した事は無駄にはならない。

2月

介護予防事業 受付時間
●いす・たいそう教室 ……13:30～15:00

母子保健事業 受付時間
●もぐもぐ教室 ……9:45～10:00
●1歳半健診・3歳半健診 ……13:15～14:15
●のびのび指導室 ……9:30～10:30
●母乳相談(予約制) ……10:00～11:00
●すこやか相談(予約制) ……13:30～14:30
●育児相談(予約制) ……14:30～15:30
※以上の会場は保健センターです

●音楽療法 ……10:00～11:30
●転倒予防教室 ……13:30～15:00
●人権相談 ……9:00～11:30
●法律相談(予約制) ……9:30～11:30
●オレンジカフェ ……13:30～15:00
※以上の会場は福祉・教育センターです

●ブックスタート(図書館) ……14:30～15:30
●トマッピーキッズサークル(こども園) ……9:30～11:30

今月の個別フッ素塗布の対象者
R5.10月・R6.2月・6月・10月・R7.2月・6月・10月生まれ
※毎月4～8日は木曾岬町の648予防週間です

家庭ごみ収集地区

ごみは分別して指定日の午前8時30分までに出してください。

対象地区	(A地区) 新加路戸・上加路戸 中加路戸・大新田・外平喜 近江島・西対海地・田代 脇付・雁ヶ地・福崎 上見入・東見入・下見入 辰高・上和泉・下和泉 中和泉・小和泉・小林・栄 中栄・第2栄	(B地区) 新富田子 富田子・新富田子 東富田子・豊崎 川先・藤里台 西白鷺川・白鷺 源郷・下藤里 上藤里・松永 南栄・かおるヶ丘 なぎさ台
可燃ごみ	月・木曜日	火・金曜日
不燃ごみ	第1・第3水曜日	
プラスチック製容器包装	水曜日	
粗大ごみ	第2水曜日	第4水曜日
資源ごみ	第4日曜日	

日曜日	月曜日	火曜日	水曜日	木曜日	金曜日	土曜日
1	2	3	4	5	6	
7	8	9	10	11	12	13
14	15	16	17	18	19	20
21	22	23	24	25	26	27
28						

※行事は変更する場合がありますので、町広報誌でご確認ください。

●ひきこもりの相談窓口は、木曾岬町保健センター(Tel68-6119) 又は、木曾岬町役場2階 福祉課(Tel68-6104)までお気軽にご相談ください。