

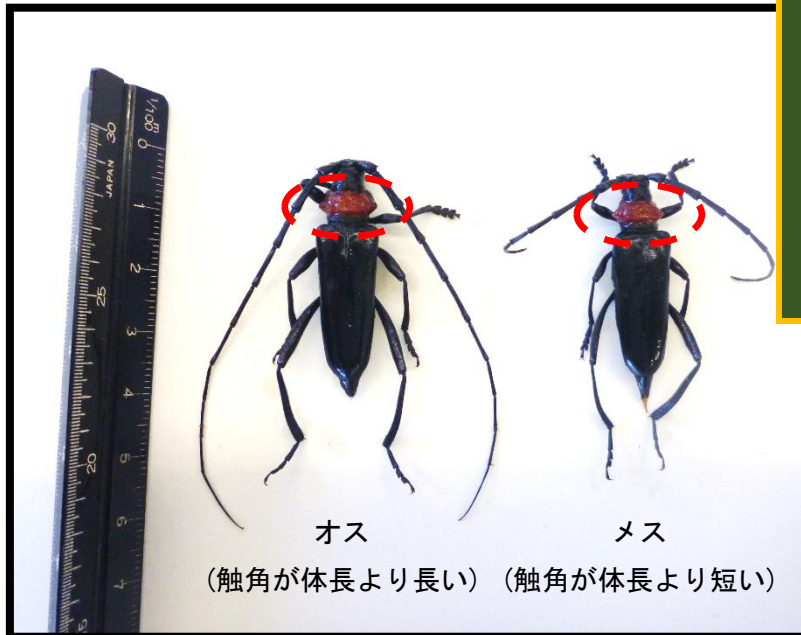
クビアカツヤカミキリ

回覧

すみやかに駆除し、情報提供をお願いします。

クビアカツヤカミキリの特徴

- ・体長は 2.5～4cm
- ・全体に黒く、光沢がある
- ・クビ（胸部）が赤い（写真の赤破線）
- ・幼虫は樹木内部で 2～3 年かけて成長
- ・6～8 月に成虫が出現



このカミキリが侵入した樹木の症状・被害

- ・樹幹に穴（食入孔や脱出口：直径 4mm 程度）がある。
- ・穴の根元にフラス（木くずとフンの混ざったもの）が溜まる。
- ・フラスは木の繊維質が無く、ミンチ状のものが出る。
- ・開花時期に花が少ない。
- ・幼虫による食害が進むと、枯死、倒木の危険がある。

※クビアカツヤカミキリを飼育・保管、輸入、販売、譲り渡し、野外へ放つことは
外来生物法により禁止されています。

好む樹種

バラ科（桜・梅・桃・
セイヨウスモモ（プラム）
柿の木、オリーブ、ザクロ
ハコヤナギ、コナラ、ヤナギ

対処法

まん延防止のため、
成虫…見つけたら捕殺する
幼虫…フラスが発生している食入孔から薬剤
を注入して殺虫

【登録農薬】

ベニカカミキリムシエアゾール
ロビンフッド

クビアカツヤカミキリをみつけたら、下記に情報提供をお願いします。

木曾岬町役場 産業課 0567-68-6105 又は

三重県四日市農林事務所 森林・林業室 059-352-0655