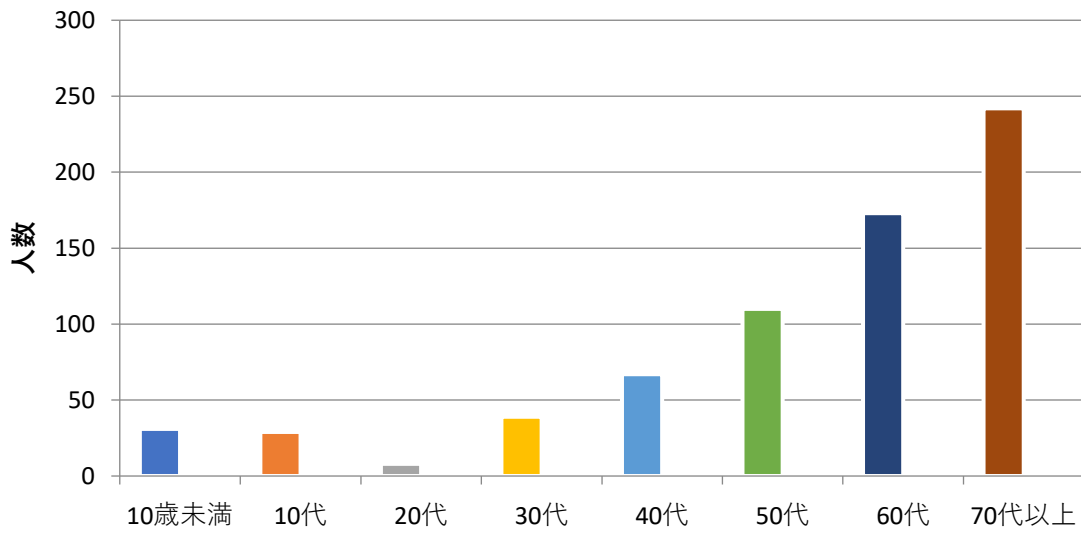
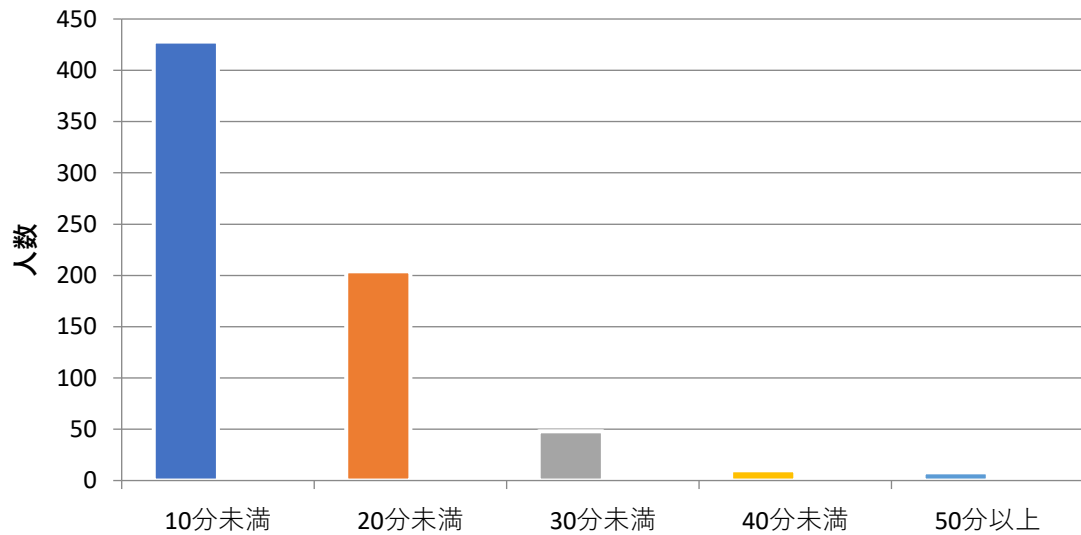


訓練参加者の年代は？



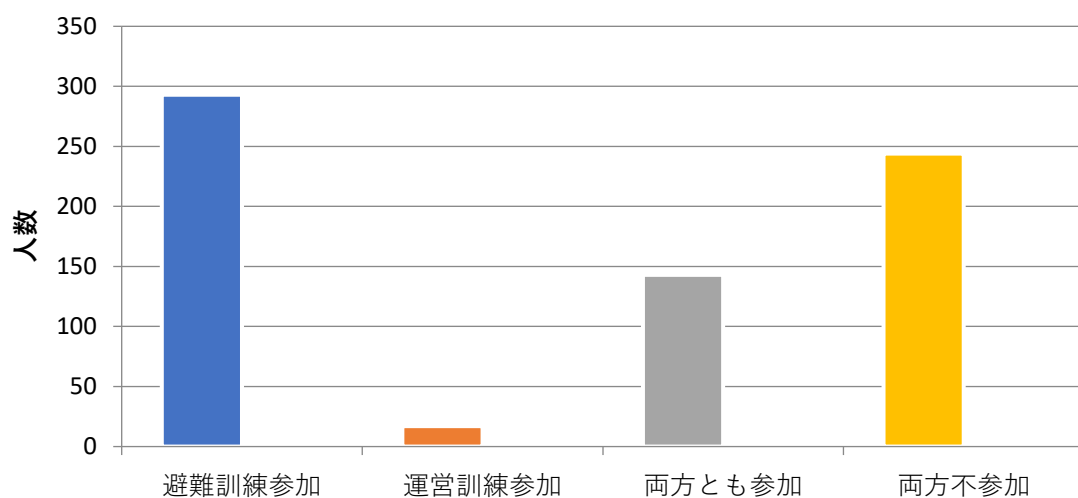
- ・年齢層が高くなるにつれて参加人数が増えている

避難に要した時間は？



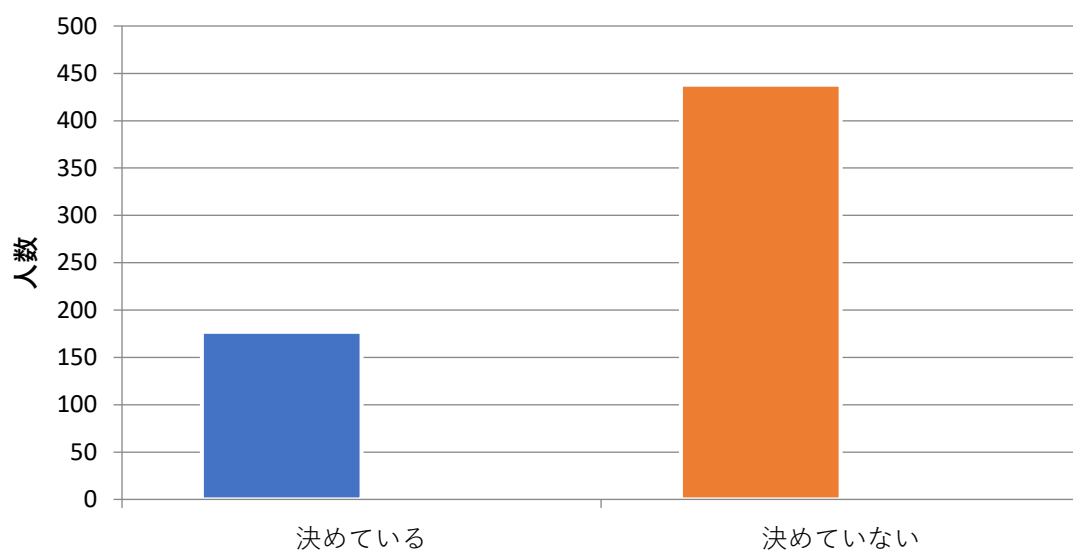
- ・90%の人が20分以内に避難場所へ到着している
- ・50分以上の人は最寄りの避難場所ではないところへ避難している

前回の防災訓練（避難と避難所運営）への参加は？



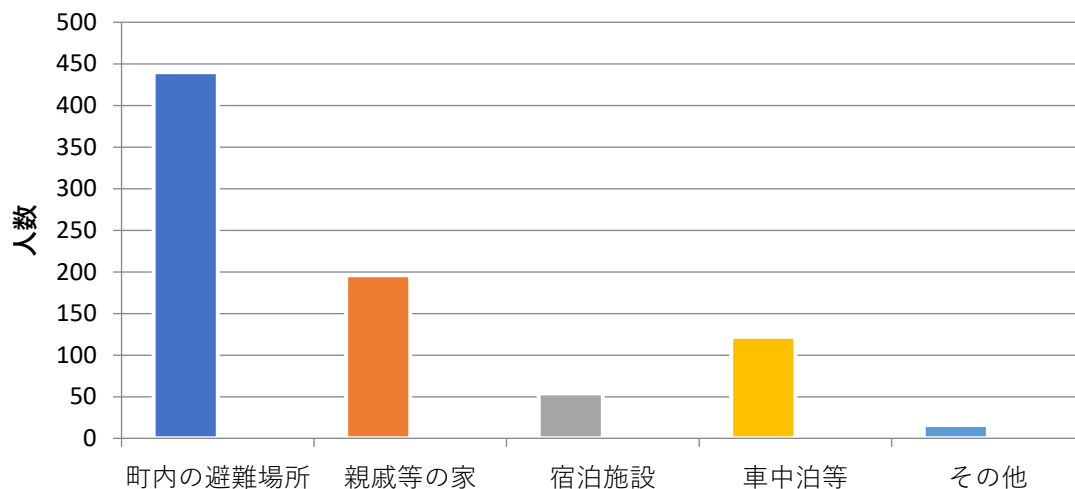
- ・ 今回の訓練参加者の35%（244人）は新たな訓練参加者である

発災時の家族との連絡手段は？



- ・ 決めているは約30%と少ない

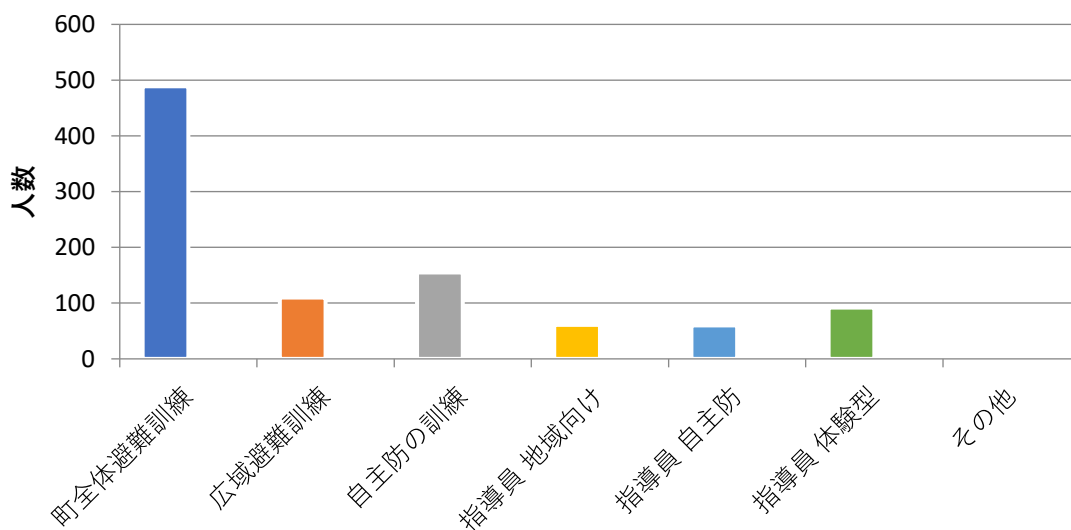
発災時の避難場所は？



【複数回答可能】

- ・町内の避難所とそれ以外で約50%
- ・親戚や友人宅及び車中泊等で約40%

希望する訓練は？



- ・訓練参加者の約半数が町全体の避難訓練を希望している