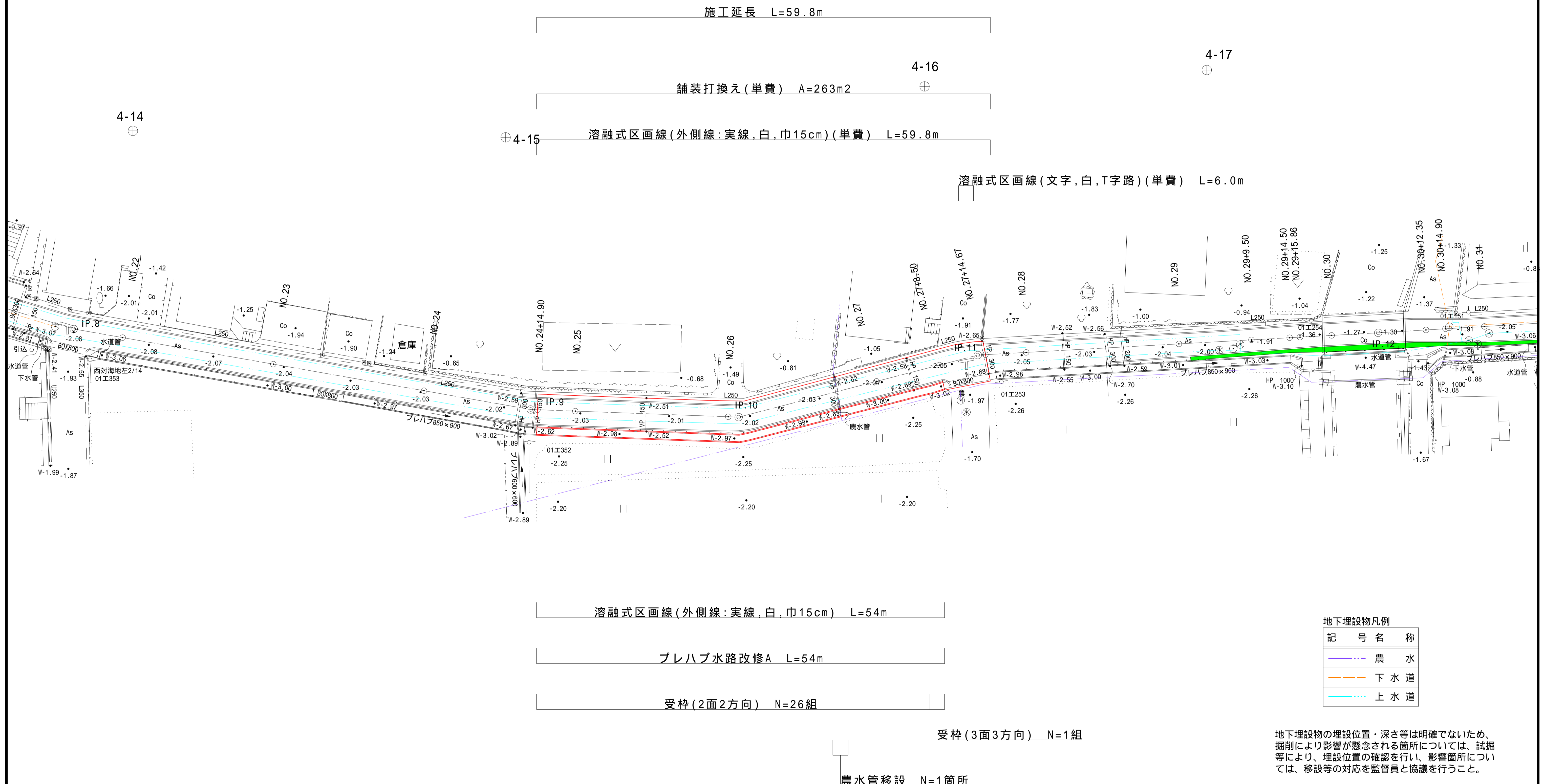
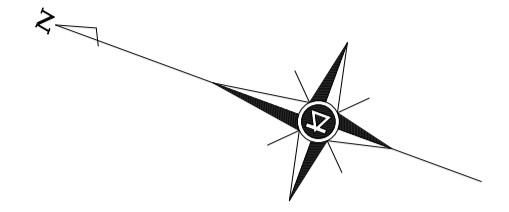


計画平面図 S=1:250



溶融式区画線(外側線:実線,白,巾15cm) L=54m

プレハブ水路改修A L=54m

受枠(2面2方向) N=26組

受枠(3面3方向) N=1組

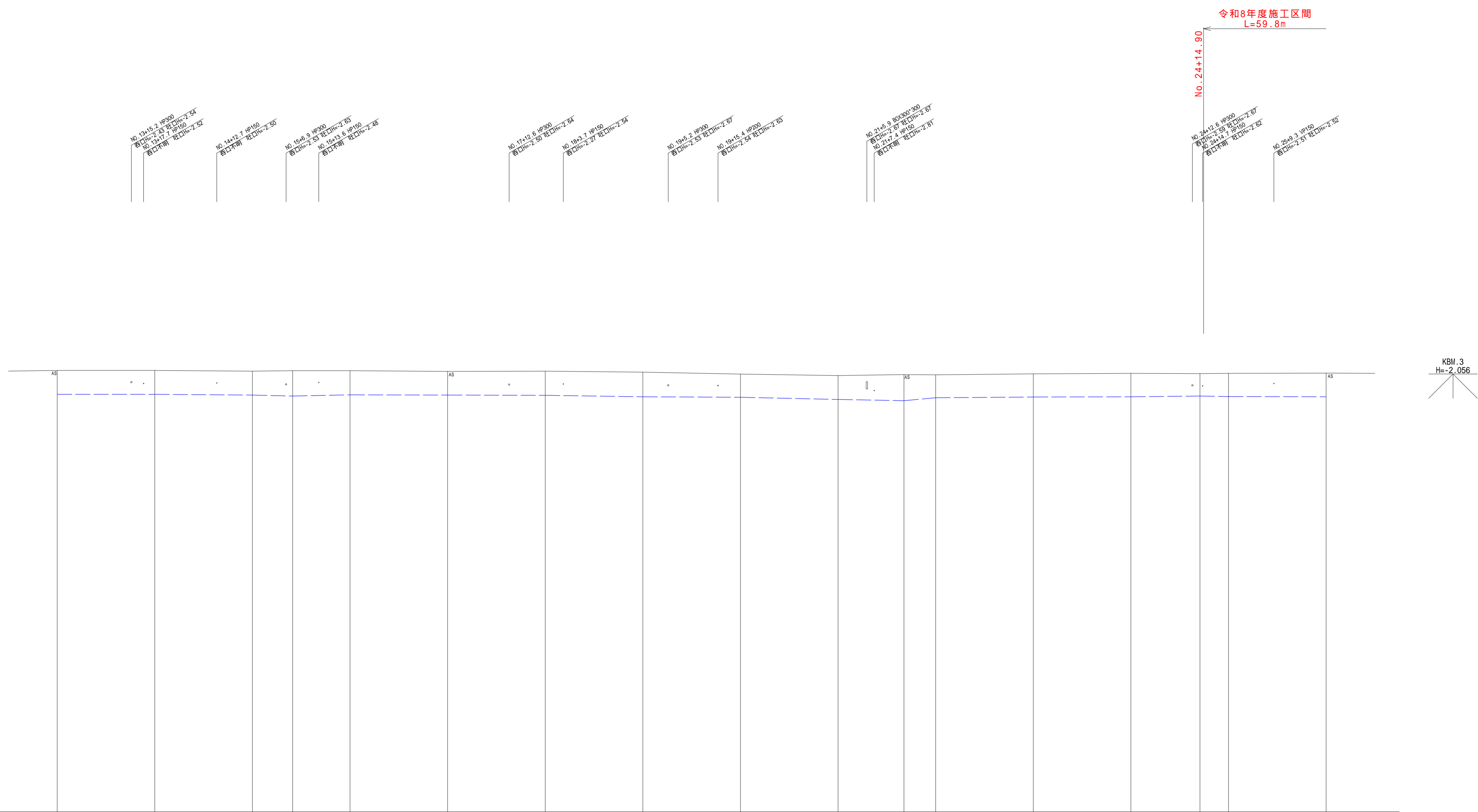
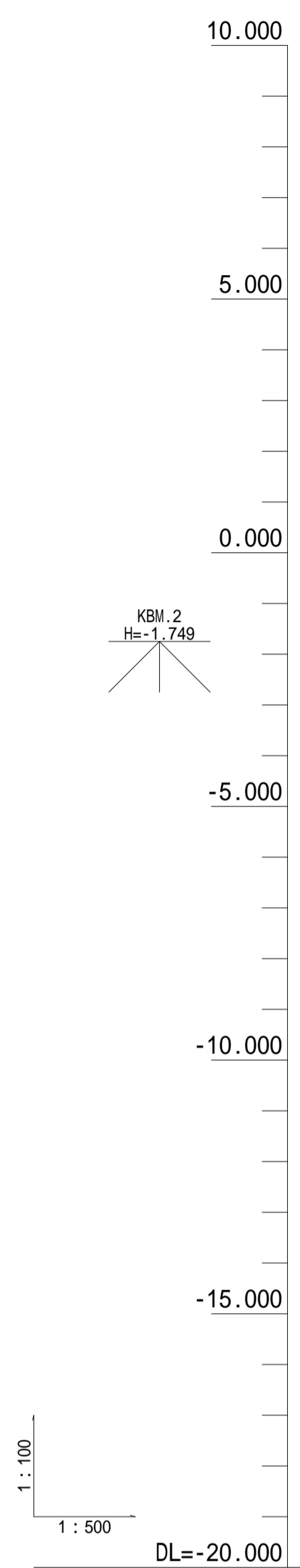
農水管移設 N=1箇所

地下埋設物凡例

記号	名称
	農水
	下水道
	上水道

地下埋設物の埋設位置・深さは明確でないため、掘削により影響が懸念される箇所については、試掘等により、埋設位置の確認を行い、影響箇所については、移設等の対応を監督員と協議を行うこと。

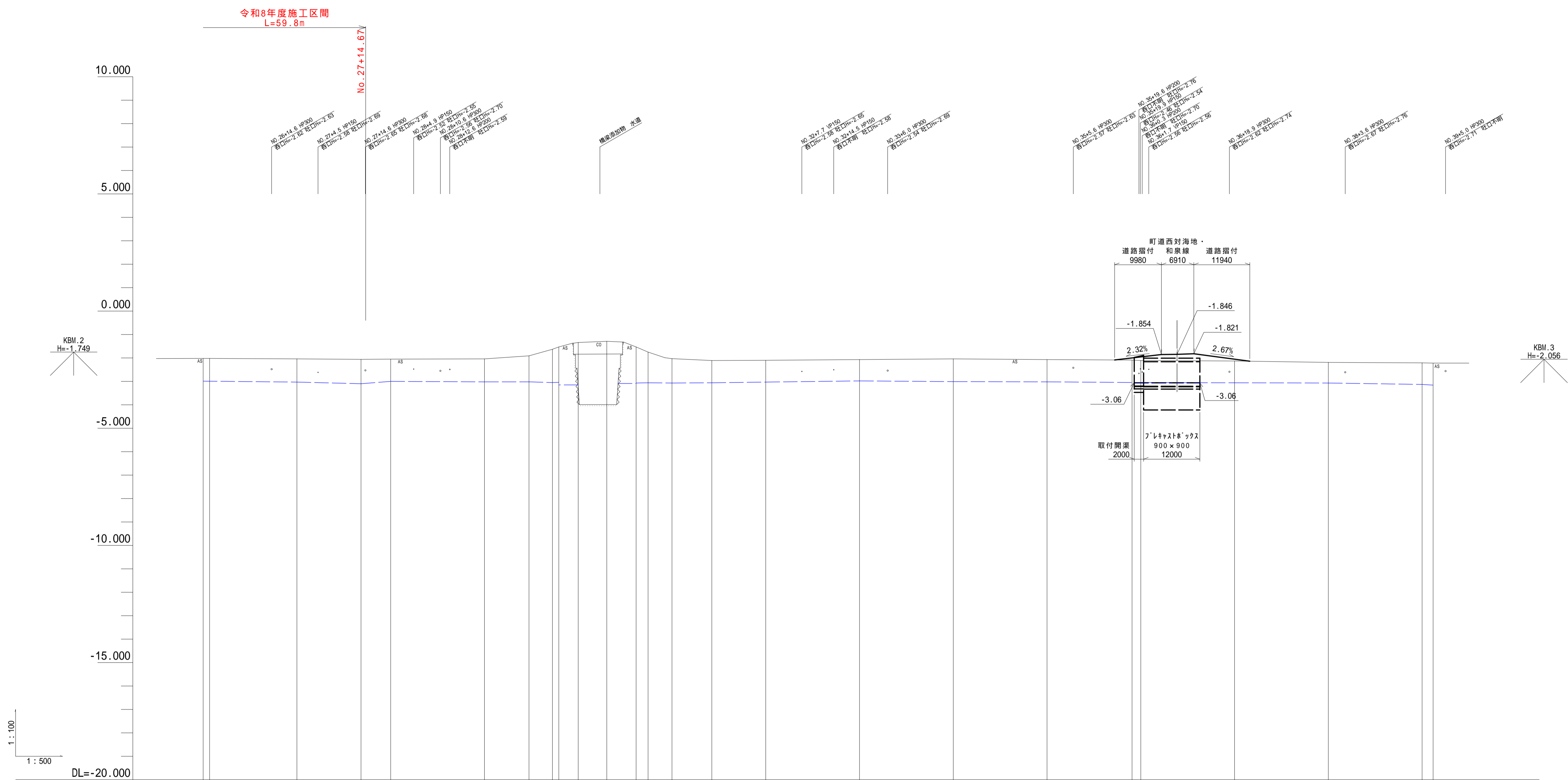
工事名	町道外平喜・小学校線遊離路工事		
図面名	計画平面図		
年月日	令和8年6月		
尺度	1:250 (A1) 1:500 (A3)	図面番号	1
会社名			
事務所名	木曾岬町 建設課		



勾配																	
盛土																	
切土																	
計画高																	
現況水路底高	-2.89	-2.89	-2.92	-2.96	-2.91	-2.92	-2.93	-2.99	-3.01	-3.10	-3.15	-3.03	-3.00	-2.99	-2.96	-2.98	-2.99
地盤高	-1.91	-1.91	-1.94	-1.92	-1.92	-1.95	-1.94	-1.98	-2.06	-2.12	-2.08	-2.09	-2.05	-2.03	-2.04	-2.03	-2.02
追加距離	260.000	280.000	300.000	308.249	320.000	340.000	360.000	380.000	400.000	420.000	433.502	440.000	460.000	480.000	494.156	500.000	520.000
単距離	14.772	20.000	20.000	8.249	11.751	20.000	20.000	20.000	20.000	20.000	13.502	6.498	20.000	20.000	14.156	5.844	20.000
測点	NO.13	NO.14	NO.15	IP.7	NO.16	NO.17	NO.18	NO.19	NO.20	NO.21	IP.8	NO.22	NO.23	NO.24	IP.9	NO.25	NO.26
曲線				IP.7 IA=5-18-34								IP.8 IA=6-51-53		IP.9 IA=7-53-45			

(NO.13-NO.26)

工事名	町道外平喜・小学校線遊歩路工事		
図面名	縦断面(1)		
年月日	令和8年6月		
尺度	H=1:500 V=1:100	図面番号	2
会社名			
事務所名	木曾岬町建設課		



勾配																									
盛土																									
切土																									
計画高																									
現況水路底高	-2.99		-3.03	-3.10	-3.00	-3.02	-3.02	-1.91	-3.05	-3.04	-3.15		-3.09	-3.07	-3.06	-3.07	-3.06	-3.03	-2.98		-3.05	-3.06	-3.07	-3.13	-3.16
地盤高	-2.02	-2.02	-2.04	-2.06	-2.05	-2.04	-1.91	-1.63	-1.53	-1.34	-1.29	-1.53	-1.53	-1.75	-2.03	-2.11	-2.07	-2.04	-2.07	-2.09	-2.11	-2.13	-2.21	-2.22	
追加距離	520.000	521.374	540.000	553.670	560.000	580.000	599.500	594.500	595.860	600.000	606.084	612.350	614.900	620.000	628.500	640.000	660.000	680.000	700.000	718.133	720.000	740.000	760.000	780.000	782.350
単距離	20.000	1.374	18.626	13.670	6.330	20.000	9.500	5.000	1.360	4.140	6.084	6.256	2.550	5.100	8.500	11.500	20.000	20.000	20.000	18.133	1.867	20.000	20.000	20.000	2.350
測点	NO.26 IP.10		NO.27	IP.11	NO.28	NO.29	NO.29+9.50	NO.29+14.50	NO.29+15.86	NO.30	IP.12	NO.30+12.35	NO.30+14.90	NO.31	NO.31+6.50	NO.32	NO.33	NO.34	NO.35	IP.13 NO.36	NO.37	NO.38	NO.39 EP		
曲線	IP.10 IA=16-38-43		IP.11 IA=11-21-17				IP.12 IA=0-13-43				IP.13 IA=0-09-40														

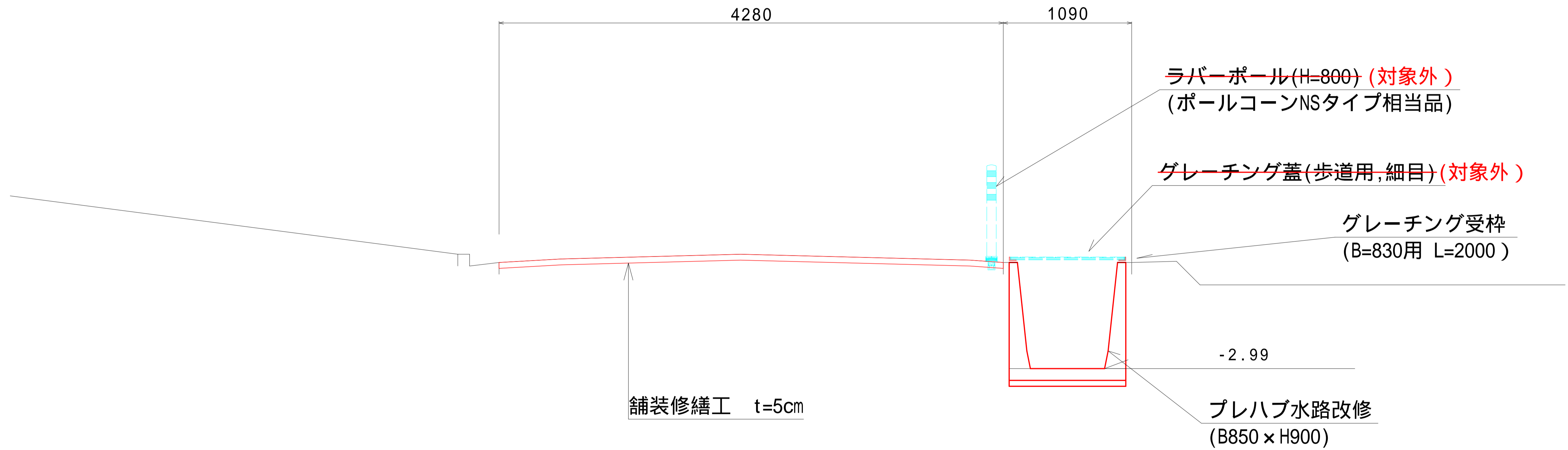
(NO.26-EP)

工事名	町道外平喜・小学校線遊離路工事		
図面名	縦断面(2)		
年月日	令和8年6月		
尺度	H=1:500 V=1:100	図面番号	3
会社名			
事務所名	木曾岬町 建設課		

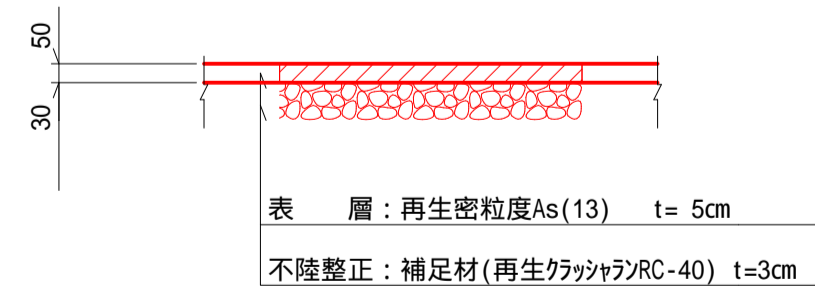
標準断面図

NO.26

GH=-2.02



舗装構成詳細図
(舗装修繕工)



町道外平喜小学校線及び水路田面側には、地下埋設物として上水道、下水道、農水が埋設されているが、その埋設位置・深さは明確でないため、掘削により影響が懸念される箇所については、試掘等により、埋設位置の確認を行い、影響箇所については、移設等の対応を監督員と協議を行うこと。

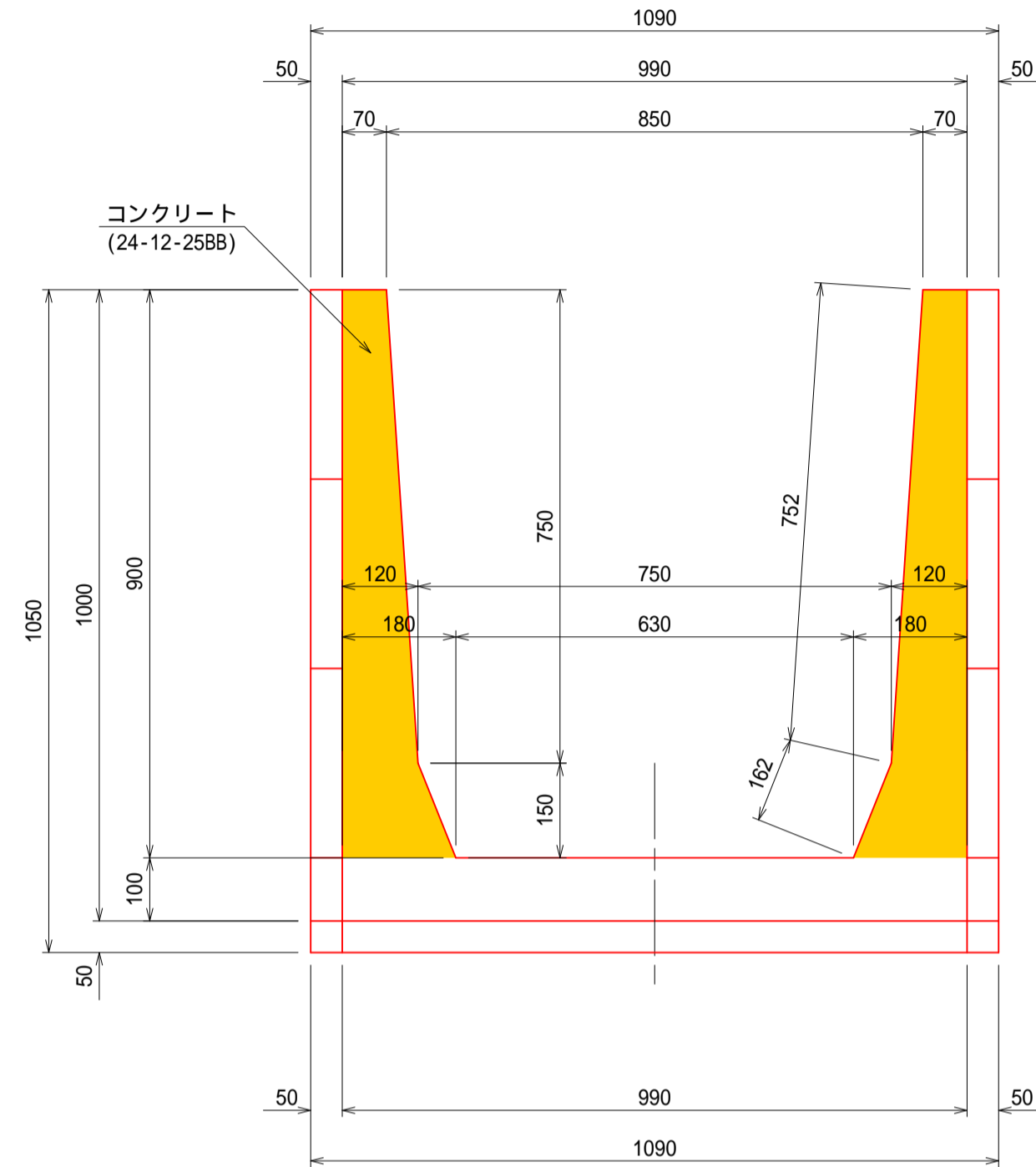
舗装の縦横断勾配については監督員と別途協議を行うこと。

工事名	町道外平喜・小学校線遊歩路工事		
図面名	標準断面図		
年月日	令和8年6月		
尺度	1:20	図面番号	4
会社名			
事務所名	木曾岬町 建設課		

プレハブ水路改修A構造図

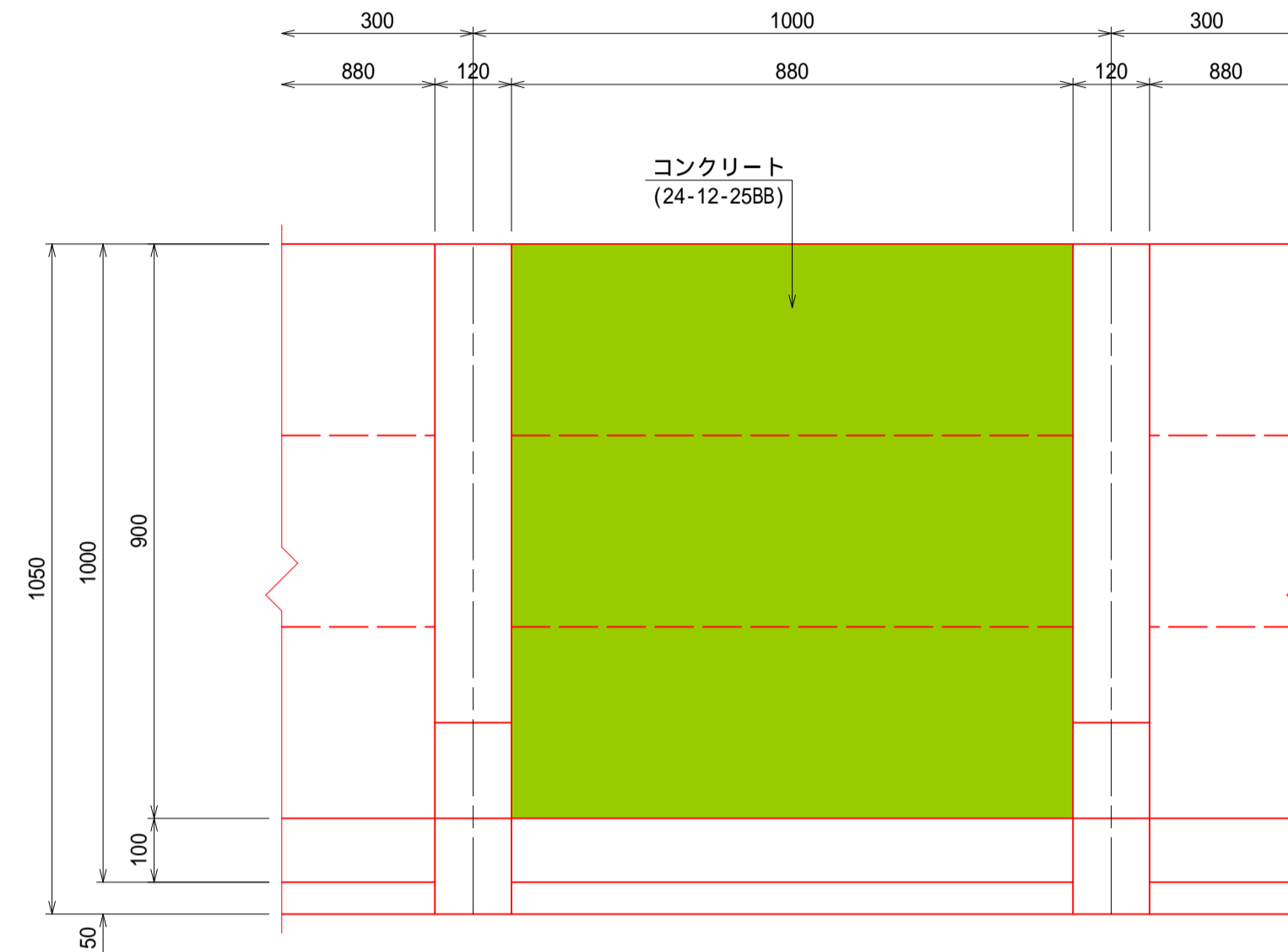
断面図

S=1:10



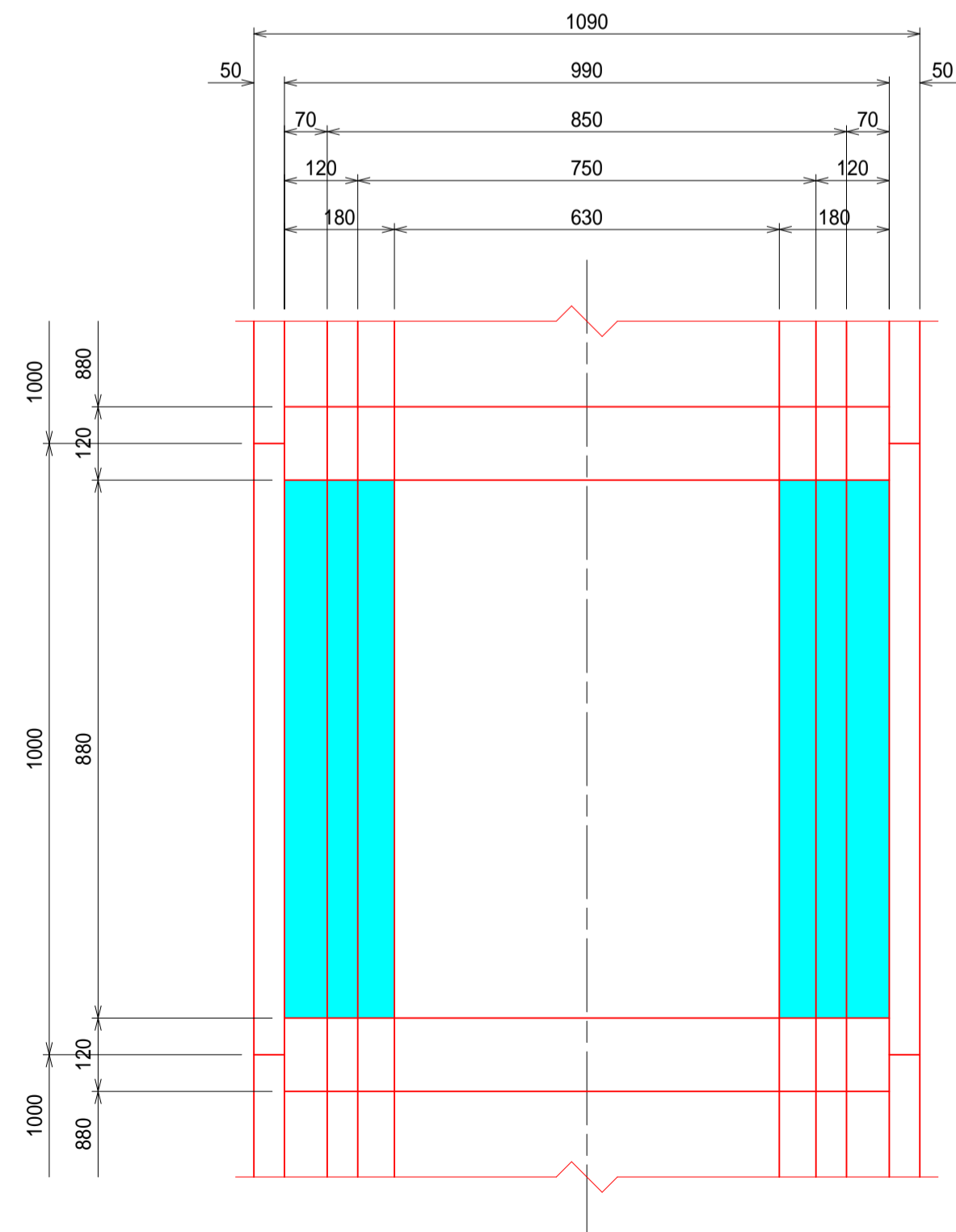
側面図

S=1:10



平面図

S=1:10



プレハブ水路改修A 材料表

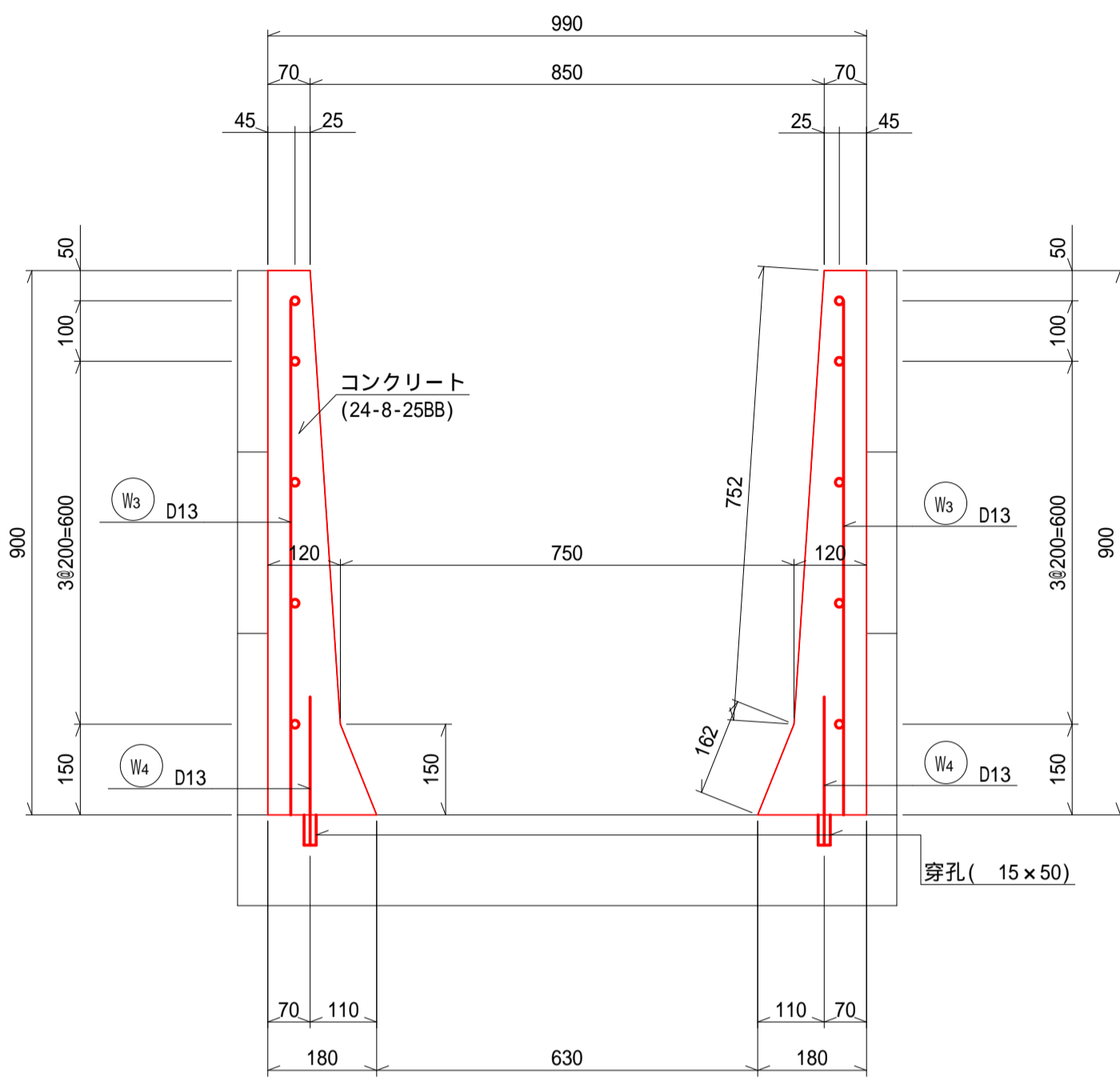
10.0m当り

名称	規格	単位	数量	摘要
コンクリート	24-12-25BB	m ³	1.65	
型枠		m ²	16.09	
鉄筋	SD345, D13	kg	219.0	
穿孔	20×50	孔	200	

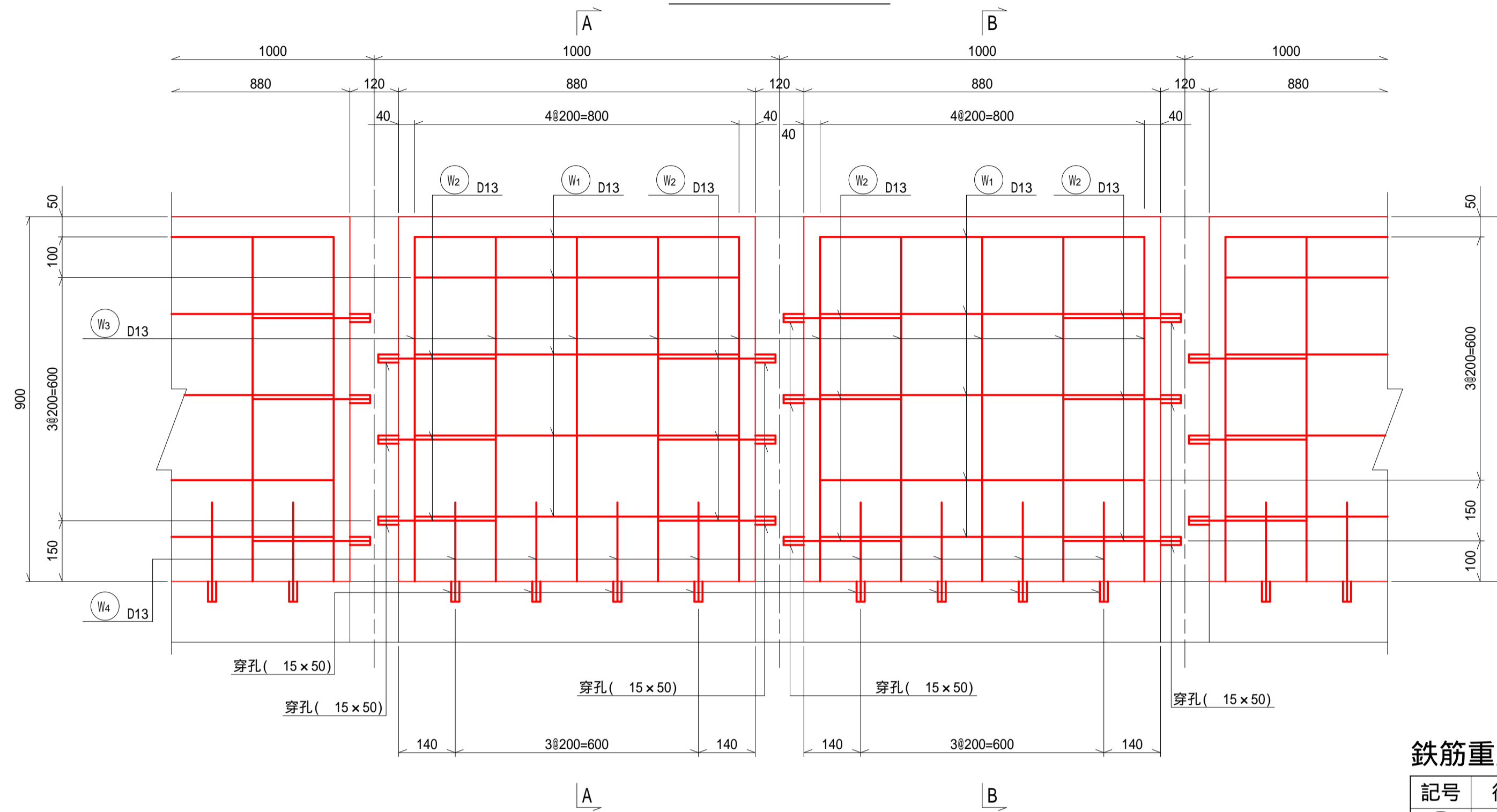
工事名	町道外平喜・小学校線遊離路工事		
図面名	プレハブ水路改修A構造図		
年月日	令和8年6月		
尺度	1:10	図面番号	5
会社名			
事務所名	木曾岬町 建設課		

プレハブ水路改修構造配筋図

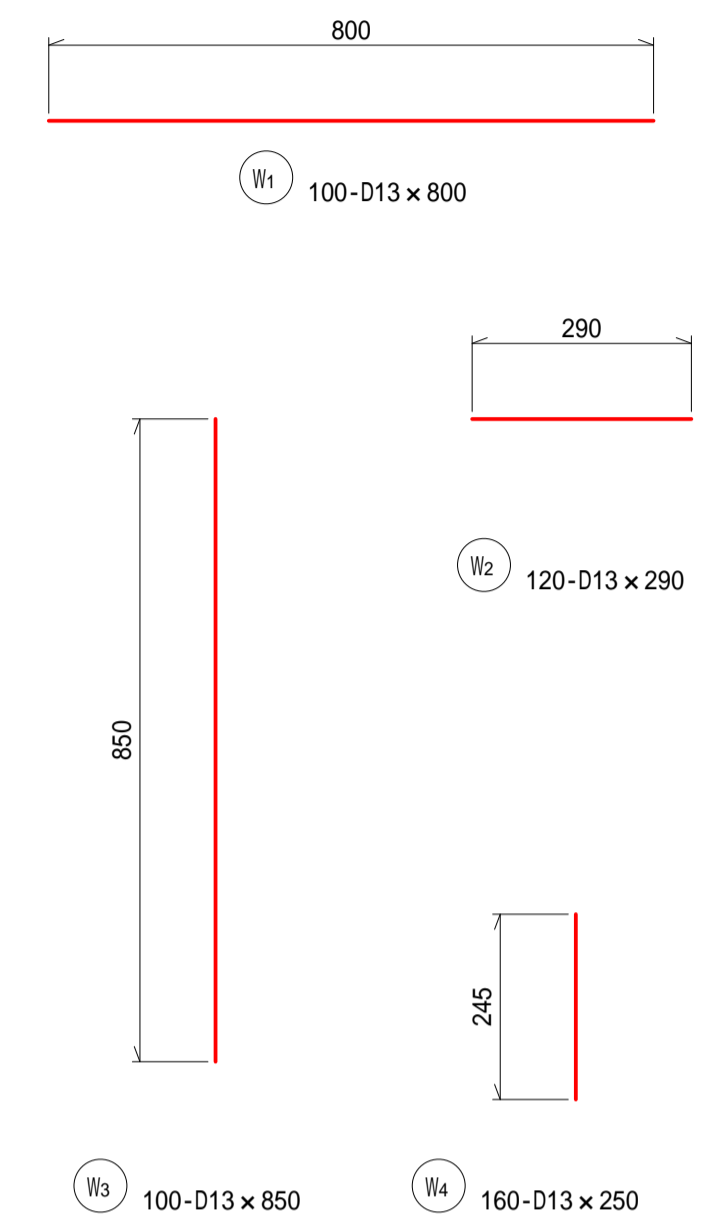
A - A 断面図 S=1:10



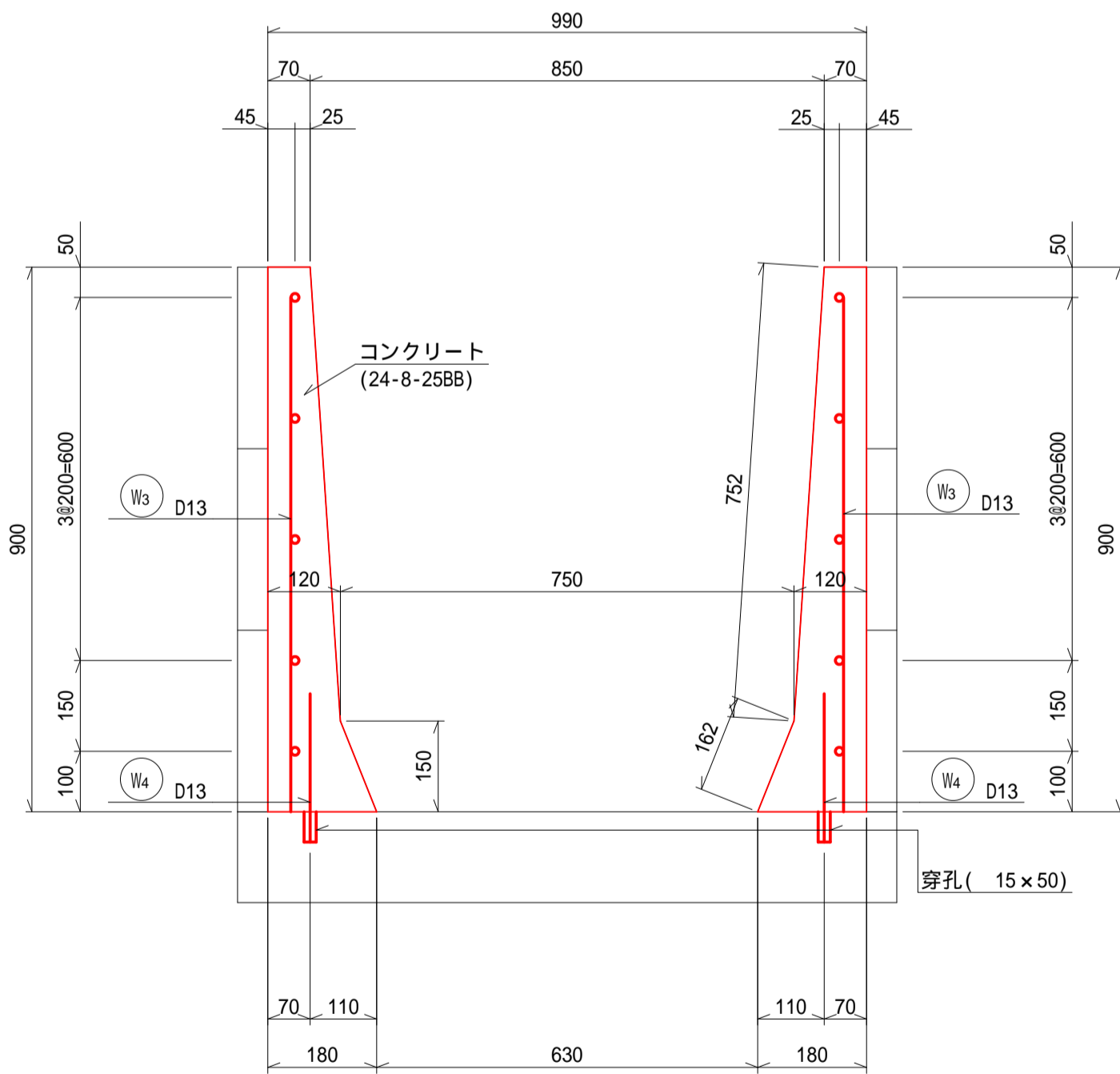
側面図 S=1:10



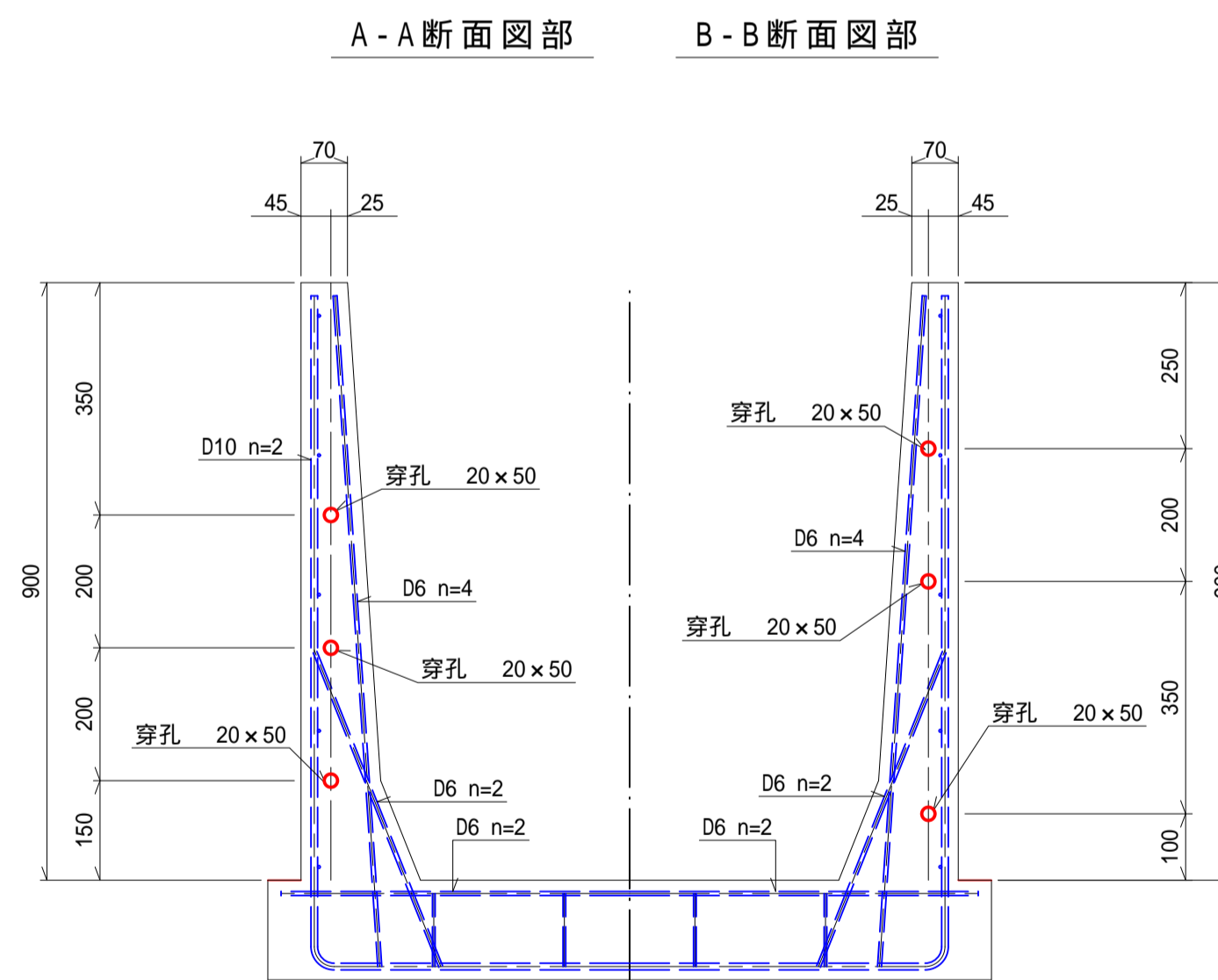
加工図 S=1:10



B - B 断面図 S=1:10



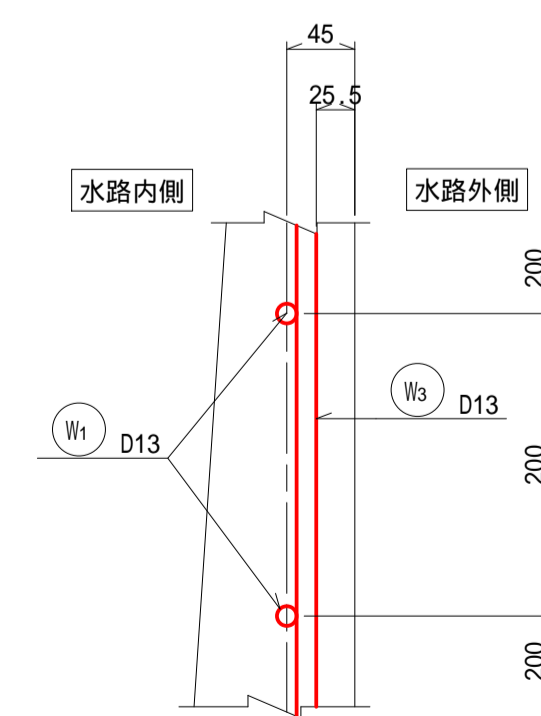
プレハブ水路アーム穿孔位置図 S=1:10



鉄筋重量表

記号	径	長さ	単位重量	1本当り重量	本数	重量	形状	摘要
W1	D13	800	0.995	0.795	100	79.5	—	
W2	D13	290	0.995	0.289	120	34.7	—	
W3	D13	850	0.995	0.846	100	84.6		
W4	D13	250	0.995	0.249	80	39.8		
						S0345	D13	218.7kg
						S0345	合計	218.7kg
						穿孔 (20 x 50)		200 孔 (W2+W4=120+80=200)

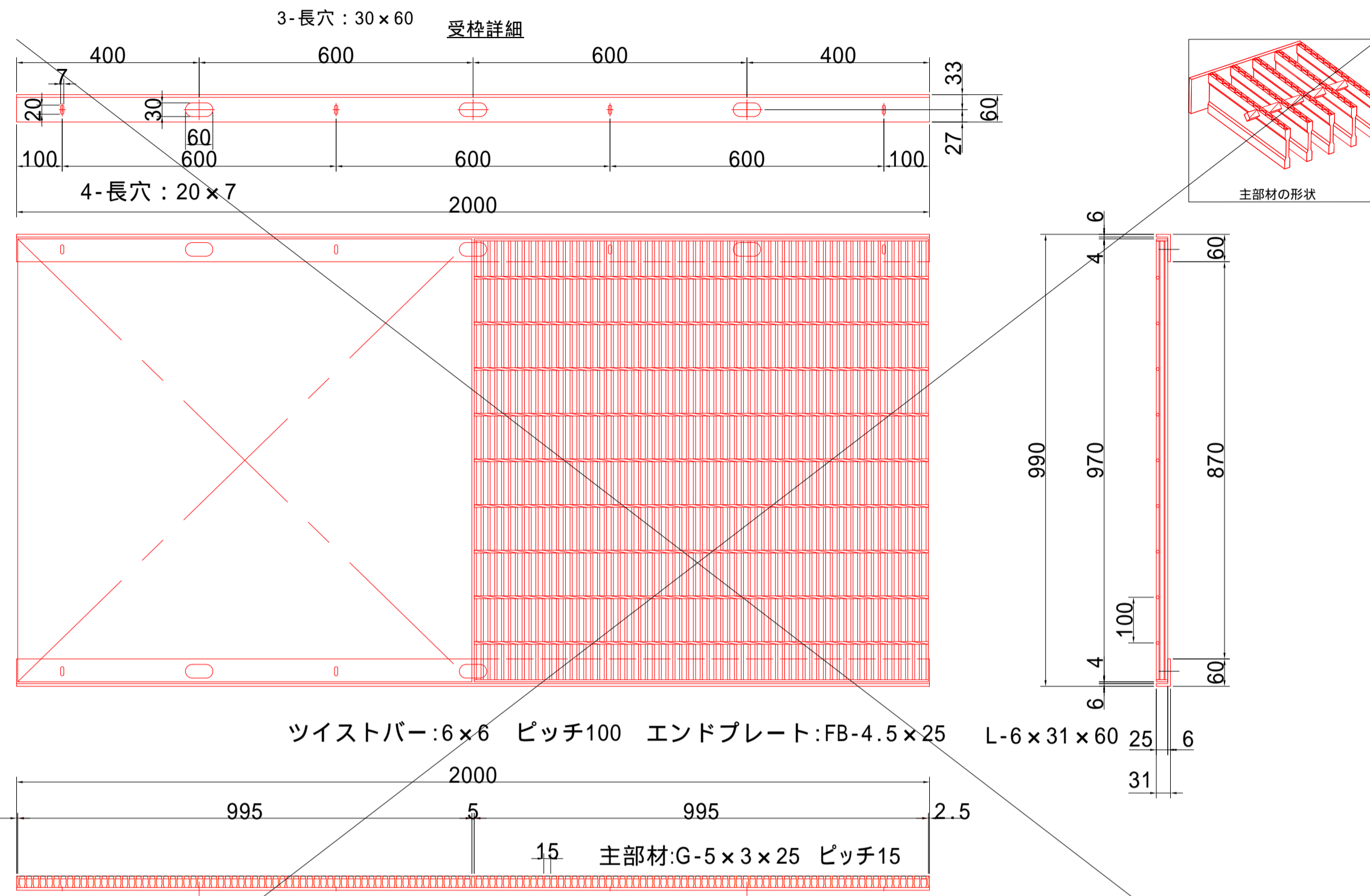
かぶり詳細図 S=1:5



工事名	町道外平喜・小学校線遊歩路工事		
図面名	プレハブ水路改修構造配筋図		
年月日	令和8年6月		
尺度	1:10	図面番号	6
会社名			
事務所名	木曾岬町 建設課		

各種工法図

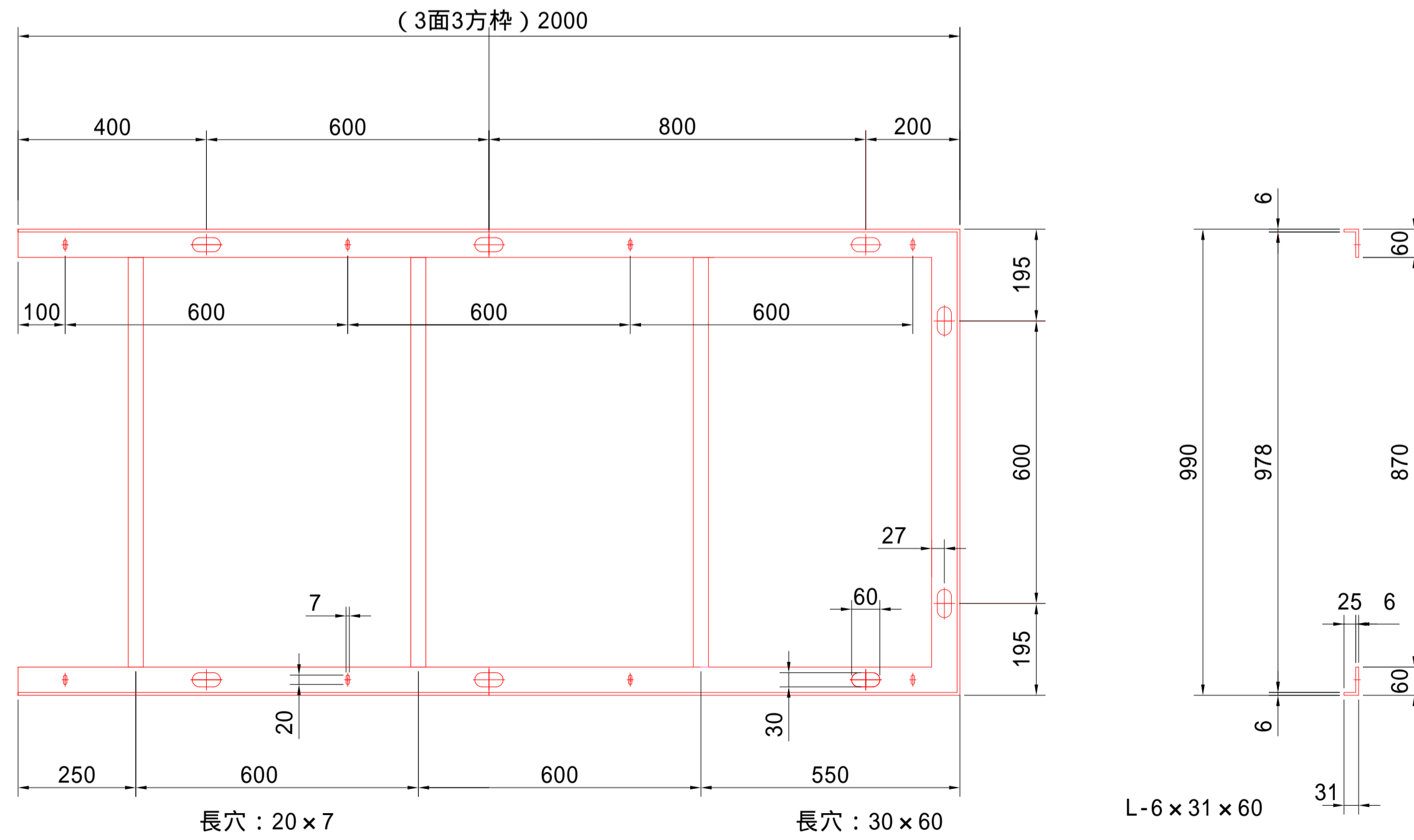
グレーチング蓋(B=830用) S=1:20
(歩道用 細目)



グレーチング蓋(歩道用 細目 B=830用) 材料表 10枚当り

名称	規格	格	単位	数	量	備	要
グレーチング蓋	歩道用 細目 B=830用	枚		10.0	W=51.64kg/枚		

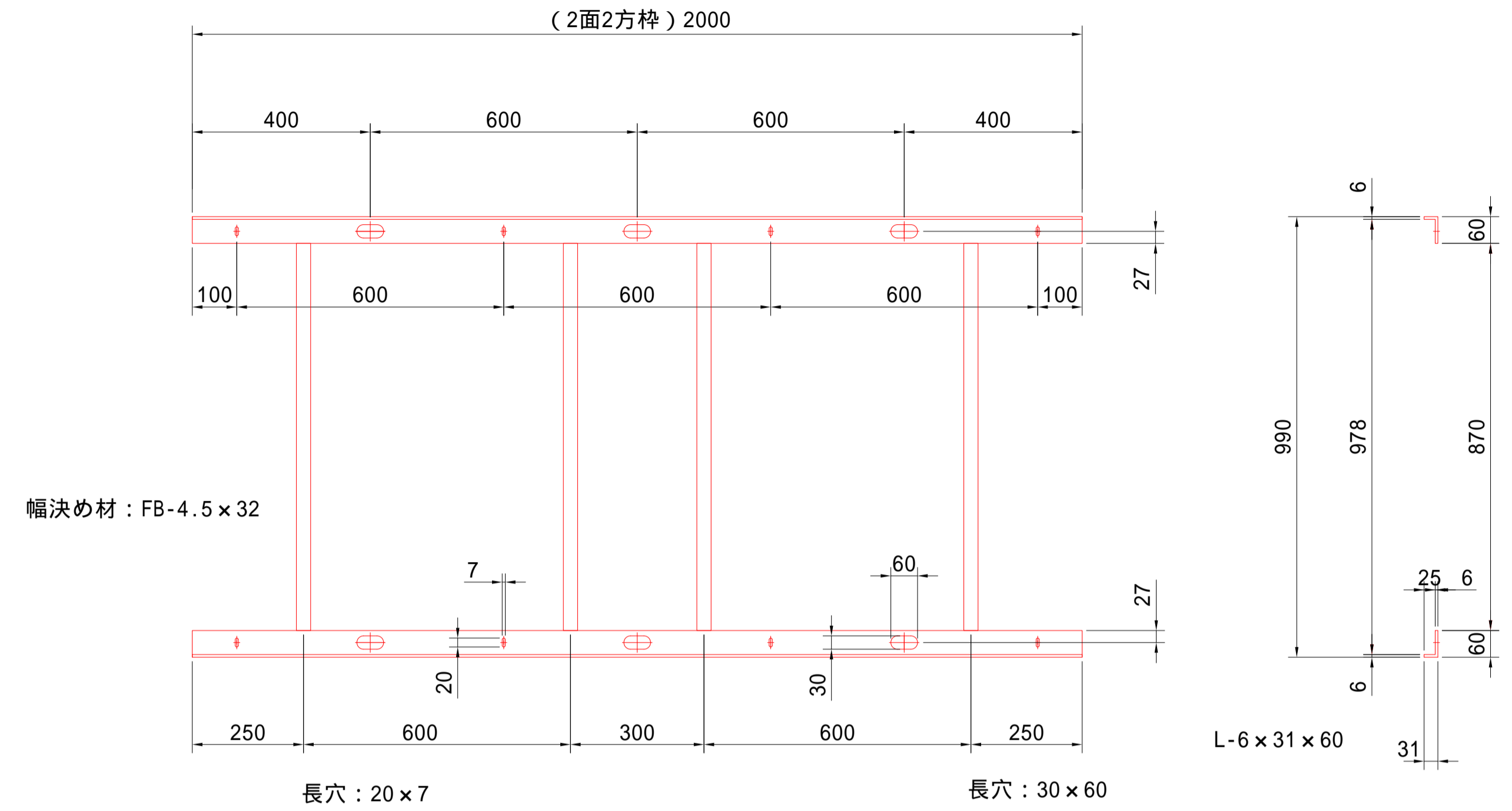
グレーチング受枠(B=830用) S=1:20
(3面3方向枠 2000)



グレーチング受枠(3面3方向枠 B=830用) 材料表 10組当り

名称	規格	格	単位	数	量	備	要
受枠	3面3方向枠(2000)	組		10.0	W=23.90kg/枚		

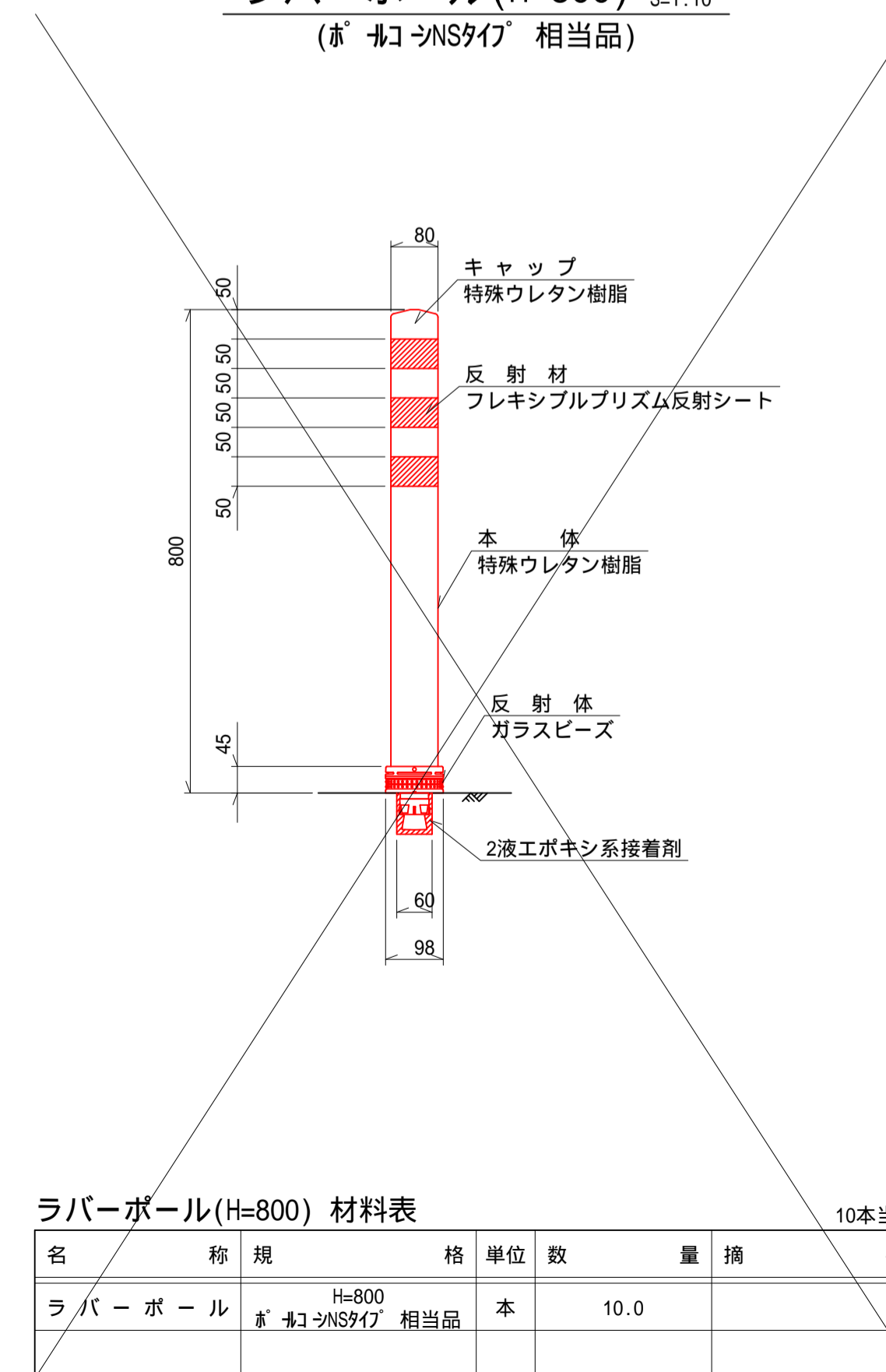
グレーチング受枠(B=830用) S=1:10
(歩道用 細目)



グレーチング受枠(2面2方向枠 B=830用) 材料表 10組当り

名称	規格	格	単位	数	量	備	要
受枠	2面2方向枠(2000)	組		10.0	W=21.32kg/枚		

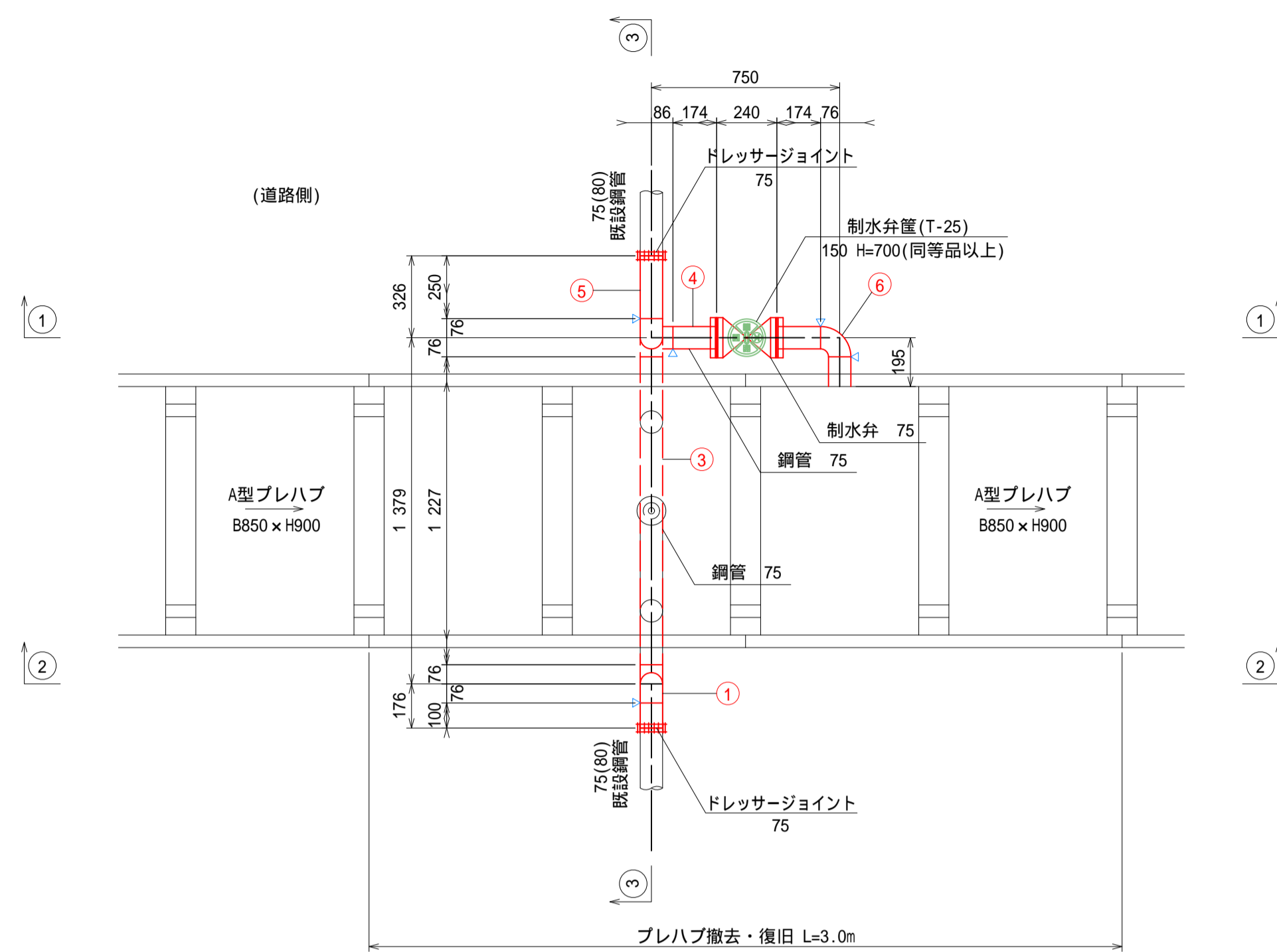
ラバーポール(H=800) S=1:10
(ホココ→NSタイプ 相当品)



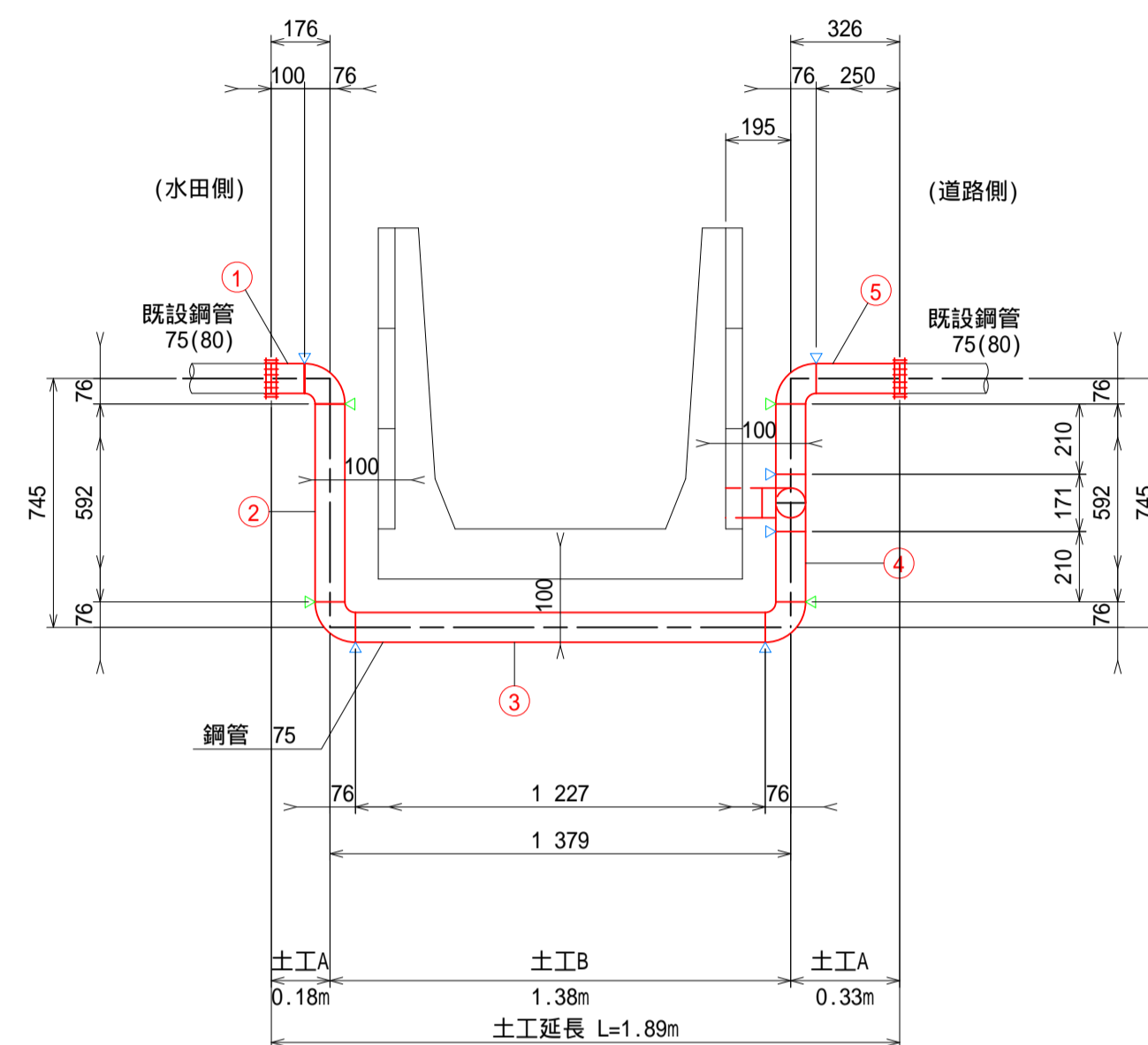
工事名	町道外平喜・小学校線遊歩路工事		
図面名	各種工法図		
年月日	令和8年6月		
尺度	図示	図面番号	7
会社名			
事務所名	木曾岬町 建設課		

農水管移設 構造図 S=1:20

平面図

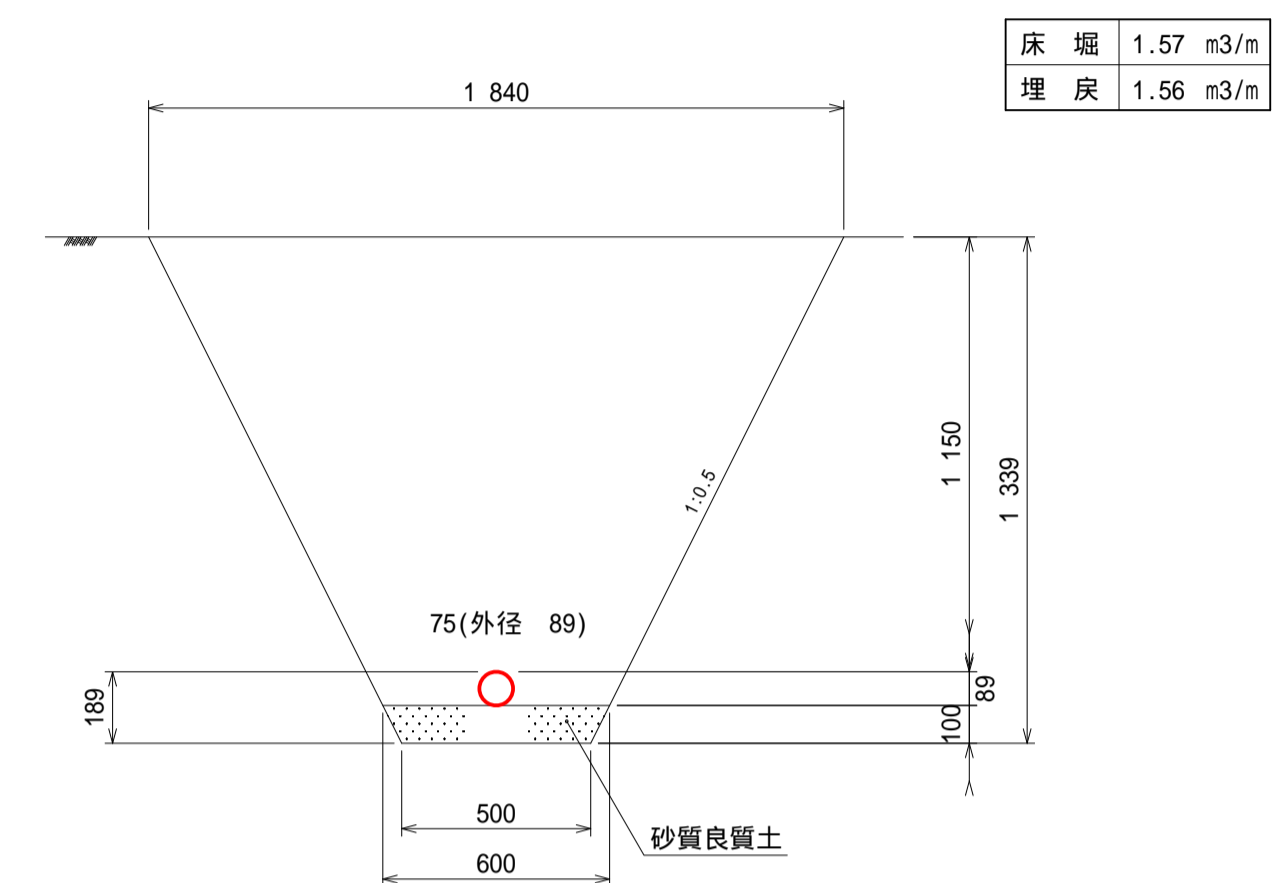


③ - ③



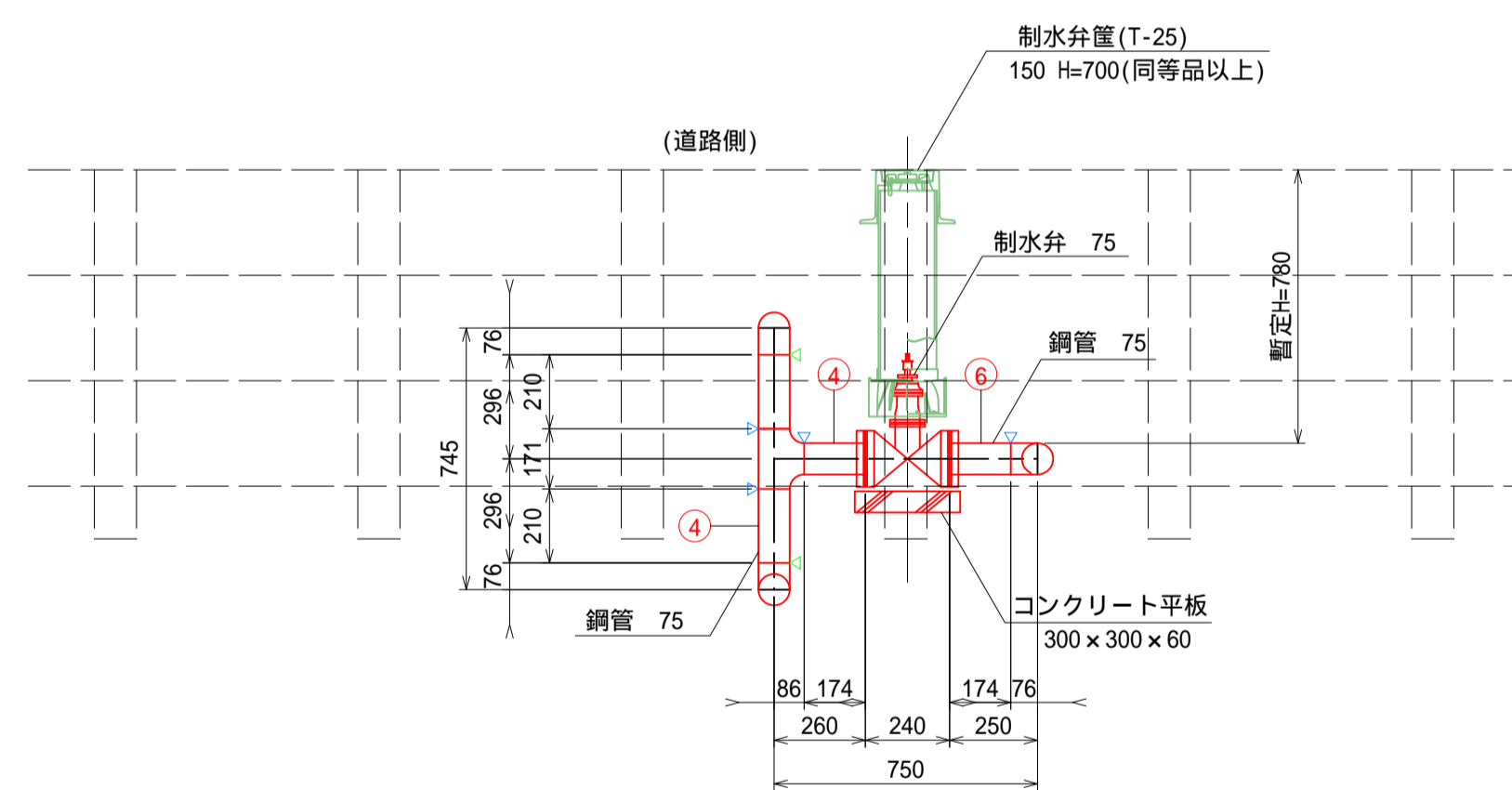
土工図

土工 A

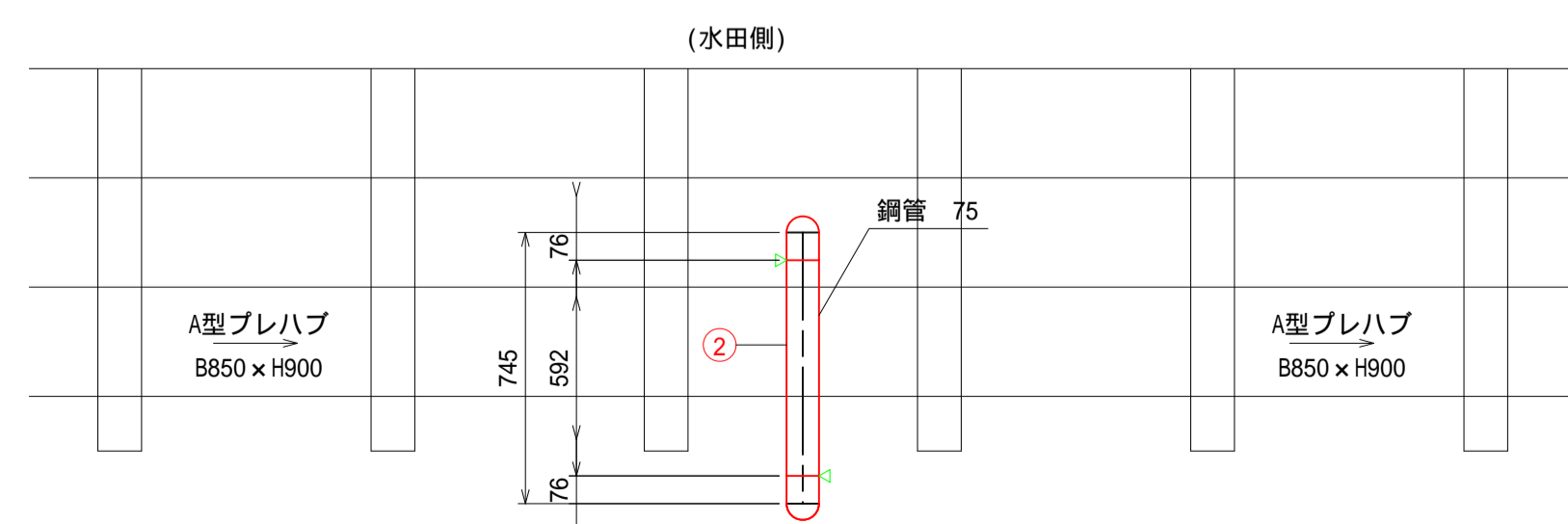


断面図

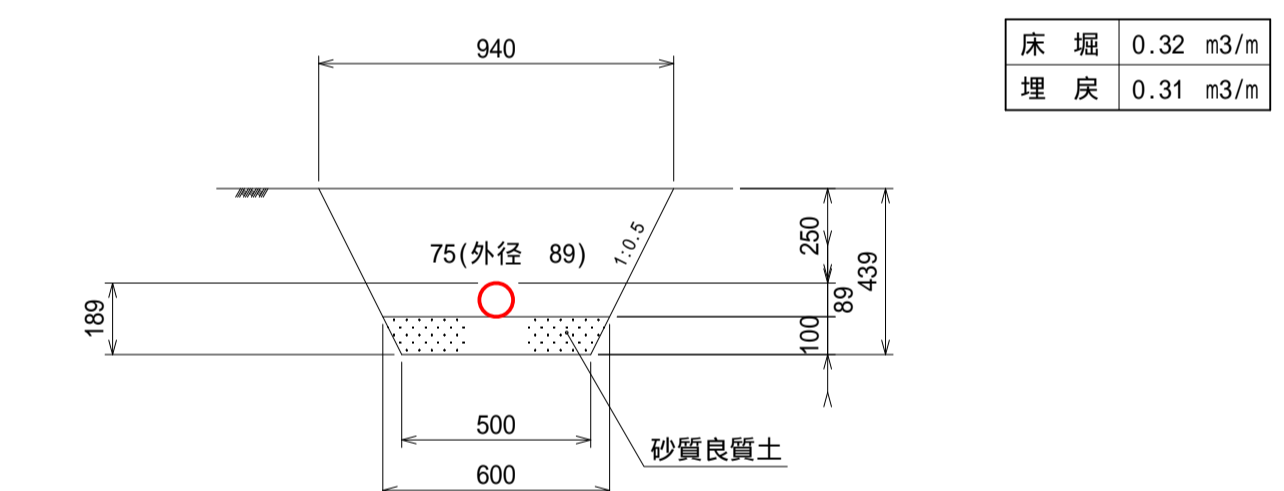
① - ①



② - ②



土工 B



▽ 印は工場溶接を示します 9箇所

▽ 印は現地溶接を示します 4箇所

工事名	町道外平喜・小学校線遊路工事		
図面名	農水管移設 構造図		
年月日	令和 8 年 6 月		
尺度	図示	図面番号	8
会社名			
事務所名	木曾岬町 建設課		